

SEGNALI DI PERICOLO



FIG.1 - 0010



FIG.2 - 0020



FIG.3 - 0030



FIG.4 - 0040



FIG.5 - 0050



FIG.6 - 0060



FIG.7 - 0070



FIG.8 - 0080



FIG.9 - 0090



FIG.12 - 0120



FIG.13 - 0130



FIG.14 - 0140



FIG.15 - 0150



FIG.16 - 0160



FIG.17 - 0170



FIG.18 - 0180



FIG.19 - 0190



FIG.20 - 0200



FIG.21 - 0210



FIG.22 - 0220



FIG.23 - 0230



FIG.24 - 0240



FIG.25 - 0250



FIG.26 - 0260



FIG.27 - 0270



FIG.28 - 0280



FIG.29 - 0290



FIG.30/a - 0301



FIG.30/b - 0302



FIG.31/a - 0311



FIG.31/b - 0312



FIG.32 - 0320



FIG.33 - 0330



FIG.34 - 0340



FIG.35 - 0350



FIG.36 - 0360



FIG.40 - 0400



FIG.43/a - 0431



FIG.43/b - 0432



FIG.43/c - 0433



FIG.43/e - 0435



FIG.43/d - 0434

Descrizione Figure:

-Fig.1-strada deformata; -Fig.2-dossò; -Fig.3-cunetta; -Fig.4-curva a destra; -Fig.5-curva a sinistra; -Fig.6-doppia curva, la prima a destra; -Fig.7-doppia curva, la prima a sinistra; -Fig.8-passaggio a livello con barriere; -Fig.9-passaggio a livello senza barriere; -Fig.12-attraversamento tranviario; -Fig.13-attraversamento pedonale; -Fig.14-attraversamento ciclabile; -Fig.15-discesa pericolosa; -Fig.16-salita ripida; -Fig.17-strettoia simmetrica; -Fig.18-strettoia asimmetrica a sinistra; -Fig.19-strettoia asimmetrica a destra; -Fig.20-ponte mobile; -Fig.21-banchina pericolosa; -Fig.22-strada sdruciolevole; -Fig.23-bambini; -Fig.24-animali domestici vaganti; -Fig.25-animali selvatici vaganti; -Fig.26-doppio senso di circolazione; -Fig.27-circolazione rotatoria; -Fig.28-sbocco su molo o su argine; -Fig.29-materiale instabile sulla strada; -Fig.30/a-caduta massi; -Fig.30/b-caduta massi; -Fig.31/a-semaforo; -Fig.31/b-semaforo; -Fig.32-aeromobili; -Fig.33-forte vento laterale; -Fig.34-pericolo di incendio; -Fig.35-altri pericoli; -Fig.36-dare precedenza; -Fig.40-intersezione con precedenza a destra; -Fig.43/a-intersezione con diritto di precedenza; -Fig.43/b-intersezione a "T" con diritto di precedenza; -Fig.43/c-intersezione a "T" con diritto di precedenza; -Fig.43/d-confluenza a destra; -Fig.43/e-confluenza a sinistra.

FIGURA	CODICE	NC	DESCRIZIONE
1-9, 12-36, 43a-e	91... 101		TRIANGOLO LATO 60 cm LAMIERA CLASSE I
	92... 101		TRIANGOLO LATO 60 cm LAMIERA CLASSE II
	91... 102		TRIANGOLO LATO 60 cm ALLUMINIO CLASSE I
	92... 102		TRIANGOLO LATO 60 cm ALLUMINIO CLASSE II
	91... 203	*	TRIANGOLO LATO 90 cm LAMIERA CLASSE I
	91... 201		TRIANGOLO LATO 90 cm LAMIERA CLASSE I
	92... 201		TRIANGOLO LATO 90 cm LAMIERA CLASSE II
	91... 202		TRIANGOLO LATO 90 cm ALLUMINIO CLASSE I
	92... 202		TRIANGOLO LATO 90 cm ALLUMINIO CLASSE II
	91... 303	*	TRIANGOLO LATO 120 cm LAMIERA CLASSE I
	91... 301		TRIANGOLO LATO 120 cm LAMIERA CLASSE I
	92... 301		TRIANGOLO LATO 120 cm LAMIERA CLASSE II
	91... 302		TRIANGOLO LATO 120 cm ALLUMINIO CLASSE I
	92... 302		TRIANGOLO LATO 120 cm ALLUMINIO CLASSE II

SEGNALI DI PRECEDENZA



FIG. 37°



FIG. 42 - 0420

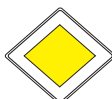


FIG. 44 - 0440



FIG. 45

OBBLIGATORIO IN PELLICOLA CLASSE II

Descrizione Figure:

-Fig. 37°-fermarsi e dare precedenza; -Fig. 42-fine del diritto di precedenza;
-Fig. 44-diritto di precedenza; -Fig. 45-diritto di precedenza nei sensi unici alternati.

FIGURA	CODICE	NC	DESCRIZIONE
37	920370101		OTTAGONO L.ARG. 60 cm LAMIERA CLASSE II
	920370102		OTTAGONO L.ARG. 60 cm ALLUMINIO CLASSE II
	920370201		OTTAGONO L.ARG. 90 cm LAMIERA CLASSE II
	920370202		OTTAGONO L.ARG. 90 cm ALLUMINIO CLASSE II
	920370302		OTTAGONO L.ARG. 120 cm ALLUMINIO CLASSE II
42,4 4	91... 101		ROMBO LATO 40 cm LAMIERA CLASSE I
	92... 101		ROMBO LATO 40 cm LAMIERA CLASSE II
	91... 102		ROMBO LATO 40 cm ALLUMINIO CLASSE I
	92... 102		ROMBO LATO 40 cm ALLUMINIO CLASSE II
	91... 201		ROMBO LATO 60 cm LAMIERA CLASSE I
	92... 201		ROMBO LATO 60 cm LAMIERA CLASSE II
	91... 202		ROMBO LATO 60 cm ALLUMINIO CLASSE I
	92... 202		ROMBO LATO 60 cm ALLUMINIO CLASSE II
	91... 301		ROMBO LATO 90 cm LAMIERA CLASSE I
	92... 301		ROMBO LATO 90 cm LAMIERA CLASSE II
	91... 302		ROMBO LATO 90 cm ALLUMINIO CLASSE I
	92... 302		ROMBO LATO 90 cm ALLUMINIO CLASSE II
45	910450101		TARGA 40X40 cm LAMIERA CLASSE I
	920450101		TARGA 40X40 cm LAMIERA CLASSE II
	910450102		TARGA 40X40 cm ALLUMINIO CLASSE I
	920450102		TARGA 40X40 cm ALLUMINIO CLASSE II
	910450203 *		TARGA 60X60 cm LAMIERA CLASSE I
	910450201		TARGA 60X60 cm LAMIERA CLASSE I
	920450201		TARGA 60X60 cm LAMIERA CLASSE II
	910450202		TARGA 60X60 cm ALLUMINIO CLASSE I
	920450202		TARGA 60X60 cm ALLUMINIO CLASSE II
	910450301		TARGA 90X90 cm LAMIERA CLASSE I
	920450301		TARGA 90X90 cm LAMIERA CLASSE II
	910450302		TARGA 90X90 cm ALLUMINIO CLASSE I
	920450302		TARGA 90X90 cm ALLUMINIO CLASSE II

SEGNALI DI PERICOLO E DI PRECEDENZA



FIG. 10/a - 0101



FIG. 10/b - 0102



FIG. 10/c - 0103



FIG. 10/d - 0104



FIG. 11/a - 0111

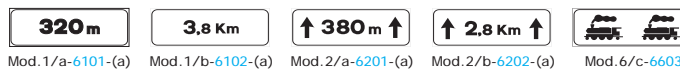


FIG. 11/b - 0112



FIG. 11/c - 0113

PANNELLI INTEGRATIVI PER SEGNALI DI PERICOLO E DI PRECEDENZA



Mod. 1/a-6101-(a) Mod. 1/b-6102-(a) Mod. 2/a-6201-(a) Mod. 2/b-6202-(a) Mod. 6/c-6603



Mod. 6/d-6604 Mod. 6/e-6605 Mod. 6/g-6607 Mod. 6/h-6608 Mod. 6/i-6609



Mod. 6/p1/1-6617 Mod. 6/p1/2-6618 Fig. 295-2951 (A) 2952 (B)

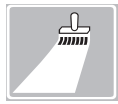
Descrizione Figure:
-Modello 1/a;1/b-distanza; -Modello 2/a;2/b-estesa; -Modello 6/c-atteveramento di binari
-Modello 6/d-sgombraneve in azione; -Modello 6/e-zona soggetta ad allagamento
-Modello 6/g-mezzi di lavoro in azione; -Modello 6/h-strada sdrucciolevole per ghiaccio
-Modello 6/i-strada sdrucciolevole per pioggia; -Modello 6/p1/1;p1/2-tornante

FIGURA	CODICE	NC	DESCRIZIONE
1a-2b, 6/c-6/e, 6/g-6i, 6/p1/1-6/p1/2	91... 101		PANN. INTEGR. 53X18 cm LAMIERA CLASSE I
	92... 101		PANN. INTEGR. 53X18 cm LAMIERA CLASSE II
	91... 102		PANN. INTEGR. 53X18 cm ALLUMINIO CLASSE I
	92... 102		PANN. INTEGR. 53X18 cm ALLUMINIO CLASSE II
	91... 203 *		PANN. INTEGR. 80X27 cm LAMIERA CLASSE I
	91... 201		PANN. INTEGR. 80X27 cm LAMIERA CLASSE I
	92... 201		PANN. INTEGR. 80X27 cm LAMIERA CLASSE II
	91... 202		PANN. INTEGR. 80X27 cm ALLUMINIO CLASSE I
	92... 202		PANN. INTEGR. 80X27 cm ALLUMINIO CLASSE II
	91... 301		PANN. INTEGR. 105X35 cm LAMIERA CLASSE I
	92... 301		PANN. INTEGR. 105X35 cm LAMIERA CLASSE II
	91... 302		PANN. INTEGR. 105X35 cm ALLUMINIO CLASSE I
92... 302		PANN. INTEGR. 105X35 cm ALLUMINIO CLASSE II	
295 (A) 295 (B)	91... 101		TARGA 60X20 cm LAMIERA CLASSE I
	92... 101		TARGA 60X20 cm LAMIERA CLASSE II
	91... 102		TARGA 60X20 cm ALLUMINIO CLASSE I
	92... 102		TARGA 60X20 cm ALLUMINIO CLASSE II
	91... 201		TARGA 90X30 cm LAMIERA CLASSE I
	92... 201		TARGA 90X30 cm LAMIERA CLASSE II
	91... 202		TARGA 90X30 cm ALLUMINIO CLASSE I
	92... 202		TARGA 90X30 cm ALLUMINIO CLASSE II
	91... 301		TARGA 135X45 cm LAMIERA CLASSE I
	92... 301		TARGA 135X45 cm LAMIERA CLASSE II
	91... 302		TARGA 135X45 cm ALLUMINIO CLASSE I
	92... 302		TARGA 135X45 cm ALLUMINIO CLASSE II

Descrizione Figure:
-Fig. 10/a-croce di S. Andrea; -Fig. 10/b-doppia croce di S. Andrea; -Fig. 10/c-croce di S. Andrea verticale; -Fig. 10/d-doppia croce di S. Andrea verticale; -Fig. 11/a-1° pannello distanziometrico; -Fig. 11/b-2° pannello distanziometrico; -Fig. 11/c-3° pannello distanziometrico.

FIGURA	CODICE	NC	DESCRIZIONE
10/a, 10/c	91... 104 *		CROCE S.ANDREA ALLUMINIO CLASSE I
	92... 104 *		CROCE S.ANDREA ALLUMINIO CLASSE II
10/b, 10/d	91... 204 *		DOPPIA CROCE S.ANDREA ALLUMINIO CLASSE I
	92... 204 *		DOPPIA CROCE S.ANDREA ALLUMINIO CLASSE II
11/a-11/c	91... 101		PANNELLO DIST. 35X135 cm LAMIERA CLASSE I
	92... 101		PANNELLO DIST. 35X135 cm LAMIERA CLASSE II
	91... 102		PANNELLO DIST. 35X135 cm ALLUMINIO CLASSE I
	92... 202		PANNELLO DIST. 35X135 cm ALLUMINIO CLASSE II

PANNELLI INTEGRATIVI PER SEGNALI DI PERICOLO E DI PRECEDENZA



Mod. 6/a-6601



Mod. 6/b-6602



Mod. 6/f-6606



Mod. 6/l-6610



Mod. 6/p2-6614



Mod. 7/a-6701



Mod. 7/b-6702



Mod. 7/c-6703



Mod. 7/d-6704



Mod. 7/e-6705

Descrizione Figure:

-Modello 6/a-segni orizzontali in rifacimento; -Modello 6/b-incidente; -Modello 6/f-coda; -Modello 6/l-autocarri in rallentamento; -Modello 6/p2-numero del tornante; -Modello 6/q2-pulizia meccanica della strada; -Modello 7/a-andamento della strada principale; -Modello 7/b-andamento della strada principale; -Modello 7/c-andamento della strada principale; -Modello 7/d-andamento della strada principale; -Modello 7/e-andamento della strada principale

FIGURA	CODICE	NC	DESCRIZIONE
6/a-6/b, 6/f,6/l, 6/p2, 7/a-7/e	91... 101		PANN. INTEGR. 53X53 cm L AMIERA CLASSE I
	92... 101		PANN. INTEGR. 53X53 cm L AMIERA CLASSE II
	91... 102		PANN. INTEGR. 53X53 cm ALLUMINIO CLASSE I
	92... 102		PANN. INTEGR. 53X53 cm ALLUMINIO CLASSE II
	91... 201		PANN. INTEGR. 80X80 cm L AMIERA CLASSE I
	92... 201		PANN. INTEGR. 80X80 cm L AMIERA CLASSE II
	91... 202		PANN. INTEGR. 80X80 cm ALLUMINIO CLASSE I
	92... 202		PANN. INTEGR. 80X80 cm ALLUMINIO CLASSE II
	91... 301		PANN. INTEGR. 105X105 cm L AMIERA CLASSE I
	92... 301		PANN. INTEGR. 105X105 cm L AMIERA CLASSE II
	91... 302		PANN. INTEGR. 105X105 cm ALLUMINIO CLASSE I
	92... 302		PANN. INTEGR. 105X105 cm ALLUMINIO CLASSE II

° OBBLIGATORIO IN PELLICOLA CLASSE II

(A) SPECIFICARE I km/h RICHIESTI NEL CODICE E NELLA DESCRIZIONE, VEDI ESEMPIO:

5010 - km/h 10
5020 - km/h 20
..... - km/h
5130 - km/h 130

FIGURA	CODICE	NC	DESCRIZIONE
41, 46-75	91... 101		DISCO DIAMETRO 40 cm L AMIERA CLASSE I
	92... 101		DISCO DIAMETRO 40 cm L AMIERA CLASSE II
	91... 102		DISCO DIAMETRO 40 cm ALLUMINIO CLASSE I
	92... 102		DISCO DIAMETRO 40 cm ALLUMINIO CLASSE II
	91... 203 *		DISCO DIAMETRO 60 cm L AMIERA CLASSE I
	91... 201		DISCO DIAMETRO 60 cm L AMIERA CLASSE I
	92... 201		DISCO DIAMETRO 60 cm L AMIERA CLASSE II
	91... 202		DISCO DIAMETRO 60 cm ALLUMINIO CLASSE I
	92... 202		DISCO DIAMETRO 60 cm ALLUMINIO CLASSE II
	91... 301		DISCO DIAMETRO 90 cm L AMIERA CLASSE I
	92... 301		DISCO DIAMETRO 90 cm L AMIERA CLASSE II
	91... 302		DISCO DIAMETRO 90 cm ALLUMINIO CLASSE I
92... 302		DISCO DIAMETRO 90 cm ALLUMINIO CLASSE II	

SEGNALI DI DIVIETO



FIG. 41 - 0410



FIG. 46 - 0460



FIG. 47 - 0470



FIG. 48* - 0480



FIG. 49 - 0490



FIG. 50 - 5... - (A)



FIG. 51 - 0510



FIG. 52* - 0520



FIG. 53 - 0530



FIG. 54 - 0540



FIG. 55 - 0550



FIG. 56 - 0560



FIG. 57 - 0570



FIG. 58 - 0580



FIG. 59 - 0590



FIG. 60/a - 0601



FIG. 60/b - 0602



FIG. 61 - 0610



FIG. 62 - 0620



FIG. 63 - 0630



FIG. 64/a - 0641



FIG. 64/b - 0642



FIG. 65 - 0650



FIG. 66 - 0660



FIG. 67 - 0670



FIG. 68 - 0680



FIG. 69 - 0690



FIG. 70 - 0700



FIG. 71 - 0710



FIG. 72 - 0720



FIG. 73 - 0730



FIG. 74 - 0740



FIG. 75 - 0750

Descrizione Figure:

-Fig. 41-dare precedenza nei sensi unici alternati; -Fig. 46-divieto di sorpasso; -Fig. 47-senso vietato; -Fig. 48*-divieto di sorpasso; -Fig. 49-distanziamento minimo obbligatorio di ... Metri; -Fig. 50-limite massimo di velocità Km/h; -Fig. 51-divieto di segnalazioni acustiche; -Fig. 52*-divieto di sorpasso per veicoli di massa a pieno carico superiore a 3,5 ton.; -Fig. 53-transito vietato ai veicoli a trazione animale; -Fig. 54-transito vietato ai pedoni; -Fig. 55-transito vietato alle biciclette; -Fig. 56-transito vietato ai motocicli; -Fig. 57-transito vietato ai veicoli a braccia; -Fig. 58-transito vietato a tutti gli autoveicoli; -Fig. 59-transito vietato agli autobus; -Fig. 60/a-transito vietato ai veicoli di massa a pieno carico superiore a 3,5 ton.; -Fig. 60/b-transito vietato ai veicoli di massa a pieno carico superiore a ... ton.; -Fig. 61-transito vietato ai veicoli a motore trainanti un rimorchio; -Fig. 62-transito vietato alle macchine agricole; -Fig. 63-transito vietato ai veicoli che trasportano merci pericolose; -Fig. 64/a-transito vietato ai veicoli che trasportano esplosivi o prodotti facilmente infiammabili; -Fig. 64/b-transito vietato ai veicoli che trasportano prodotti suscettibili di contaminare l'acqua; -Fig. 65-transito vietato ai veicoli aventi larghezza superiore a ... m; -Fig. 66-transito vietato ai veicoli aventi altezza superiore a ... m; -Fig. 67-transito vietato ai veicoli o complessi di veicoli aventi lunghezza superiore a ... m; -Fig. 68-transito vietato ai veicoli aventi una massa superiore a ... ton.; -Fig. 69-trans. vietato ai veicoli aventi massa per asse sup. a ... ton.; -Fig. 70-via libera; -Fig. 71-fine limitazione di velocità; -Fig. 72-fine del divieto di sorpasso; -Fig. 73-fine del divieto di sorpasso per i veicoli di massa a pieno carico superiori a 3,5 ton.; -Fig. 74-divieto di sosta; -Fig. 75-divieto di fermata.

SEGNALI DI OBBLIGO



FIG. 80/a - 0801



FIG. 80/b - 0802



FIG. 80/c - 0803



FIG. 80/d - 0804



FIG. 80/e - 0805



FIG. 81/a - 0811



FIG. 81/b - 0812



FIG. 81/c - 0813



FIG. 82/a - 0821



FIG. 82/b - 0822



FIG. 83 - 0830



FIG. 84 - 0840



FIG. 85 - 0850



FIG. 86 - 0860



FIG. 87 - 0870



FIG. 88 - 0880



FIG. 89 - 0890



FIG. 90 - 0900



FIG. 91 - 0910



FIG. 92/a - 0921



FIG. 92/b - 0922



FIG. 93/a - 0931



FIG. 93/b - 0932



FIG. 94 - 0940



FIG. 95 - 0950



FIG. 96 - 0960



FIG. 98 - 0980



FIG. 99 - 0990

FIGURA	CODICE	NC	DESCRIZIONE
80/a-96, 98-99	91... 101		DISCO DIAMETRO 40 cm LAMIERA CLASSE I
	92... 101		DISCO DIAMETRO 40 cm LAMIERA CLASSE II
	91... 102		DISCO DIAMETRO 40 cm ALLUMINIO CLASSE I
	92... 102		DISCO DIAMETRO 40 cm ALLUMINIO CLASSE II
	91... 203	*	DISCO DIAMETRO 60 cm LAMIERA CLASSE I
	91... 201		DISCO DIAMETRO 60 cm LAMIERA CLASSE I
	92... 201		DISCO DIAMETRO 60 cm LAMIERA CLASSE II
	91... 202		DISCO DIAMETRO 60 cm ALLUMINIO CLASSE I
	92... 202		DISCO DIAMETRO 60 cm ALLUMINIO CLASSE II
	91... 301		DISCO DIAMETRO 90 cm LAMIERA CLASSE I
	92... 301		DISCO DIAMETRO 90 cm LAMIERA CLASSE II
	91... 302		DISCO DIAMETRO 90 cm ALLUMINIO CLASSE I
	92... 302		DISCO DIAMETRO 90 cm ALLUMINIO CLASSE II

DISCO DIAMETRO 60 cm 8 ATTACCHI

80/a-c, 82/a-b	91... 205		DISCO DIAM. 60 cm LAMIERA CLASSE I - 8 ATT.
	92... 205		DISCO DIAM. 60 cm LAMIERA CLASSE II - 8 ATT.
	91... 206		DISCO DIAM. 60 cm ALLUMINIO CLASSE I - 8 ATT.
	92... 206		DISCO DIAM. 60 cm ALLUMINIO CLASSE II - 8 ATT.

PANNELLI INTEGRATIVI PER SEGNALI DI OBBLIGO

0-24

Mod. 3/a-6301

7.30-19.00

Mod. 3/b-6302

† 8.00-20.00

Mod. 3/c-6303

✕ 8.00-20.00

Mod. 3/d-6304



Mod. 4/a-6401



Mod. 4/b-6402



Mod. 6/m-6611



Mod. 5/a1-6511



Mod. 5/a2-6512



Mod. 5/a3-6513



Mod. 6/n-6612



Mod. 6/q1-6615



Mod. 5/b1-6521



Mod. 5/b2-6522



Mod. 5/b3-6523

Descrizione Figure:

-Modello 3/a;3/b;3/c;3/d-validità; -Modello 4/a-limitazione od eccezione;
-Modello 4/b-limitazione od eccezione; -Modello 6/m-zona rimozione coatta;
-Modello 6/n-segnale di corsia; -Modello 6/q1-pulizia meccanica della strada
-Modello 5/a1;5/b1-inizio; -Modello 5/a2;5/b2-continua; -Modello 5/a3;5/b3-fine.

FIGURA	CODICE	NC	DESCRIZIONE	
3/a-4/b, 6/m-6/n, 6/q1	91... 101		PANN. INTEGR. 33x17 cm LAMIERA CLASSE I	
	92... 101		PANN. INTEGR. 33x17 cm LAMIERA CLASSE II	
	91... 102		PANN. INTEGR. 33x17 cm ALLUMINIO CLASSE I	
	92... 102		PANN. INTEGR. 33x17 cm ALLUMINIO CLASSE II	
	91... 201		PANN. INTEGR. 50x25 cm LAMIERA CLASSE I	
	92... 201		PANN. INTEGR. 50x25 cm LAMIERA CLASSE II	
	91... 202		PANN. INTEGR. 50x25 cm ALLUMINIO CLASSE I	
	92... 202		PANN. INTEGR. 50x25 cm ALLUMINIO CLASSE II	
	91... 301		PANN. INTEGR. 75X33 cm LAMIERA CLASSE I	
	92... 301		PANN. INTEGR. 75X33 cm LAMIERA CLASSE II	
	91... 302		PANN. INTEGR. 75X33 cm ALLUMINIO CLASSE I	
	92... 302		PANN. INTEGR. 75X33 cm ALLUMINIO CLASSE II	
	5/a1- 5/b3	91... 101		PANN. INTEGR. 10x25 cm LAMIERA CLASSE I
		92... 101		PANN. INTEGR. 10x25 cm LAMIERA CLASSE II
		91... 102		PANN. INTEGR. 10x25 cm ALLUMINIO CLASSE I
		92... 102		PANN. INTEGR. 10x25 cm ALLUMINIO CLASSE II
91... 201			PANN. INTEGR. 15X35 cm LAMIERA CLASSE I	
92... 201			PANN. INTEGR. 15X35 cm LAMIERA CLASSE II	
91... 202			PANN. INTEGR. 15X35 cm ALLUMINIO CLASSE I	
92... 202			PANN. INTEGR. 15X35 cm ALLUMINIO CLASSE II	
91... 301			PANN. INTEGR. 25X50 cm LAMIERA CLASSE I	
92... 301			PANN. INTEGR. 25X50 cm LAMIERA CLASSE II	
91... 302			PANN. INTEGR. 25X50 cm ALLUMINIO CLASSE I	
92... 302			PANN. INTEGR. 25X50 cm ALLUMINIO CLASSE II	

Descrizione Figure:

-Fig. 80/a-direzione obbligatoria diritto; -Fig. 80/b-direzione obbligatoria a sinistra;
-Fig. 80/c-direzione obbligatoria a destra; -Fig. 80/d-preavviso di direzione obbligatoria a destra;
-Fig. 80/e-preavviso di direzione obbligatoria a sinistra; -Fig. 81/a-direzioni consentite destra e sinistra;
-Fig. 81/b-direzioni consentite diritto e destra; -Fig. 81/c-direzioni consentite diritto e sinistra;
-Fig. 82/a-passaggio obbligatorio a sinistra; -Fig. 82/b-passaggio obbligatorio a destra;
-Fig. 83-passaggi consentiti; -Fig. 84-rotatoria; -Fig. 85-limite minimo di velocità; -Fig. 86-fine del limite minimo di velocità; -Fig. 87-catene per neve obbligatorie; -Fig. 88-percorso pedonale;
-Fig. 89-fine del percorso pedonale; -Fig. 90-pista ciclabile; -Fig. 91-fine pista ciclabile;
-Fig. 92/a-pista ciclabile contigua al marciapiede; -Fig. 92/b-percorso pedonale e ciclabile;
-Fig. 93/a-fine pista ciclabile contigua al marciapiede; -Fig. 93/b-fine del percorso pedonale e ciclabile;
-Fig. 94-percorso riservato ai quadrupedi da soma o da sella; -Fig. 95-fine del percorso riservato ai quadr. da soma o da sella; -Fig. 96-alt-dogana; -Fig. 98-alt-polizia;
-Fig. 99-alt-stazione.

PANNELLI INTEGRATIVI PER SEGNALI DI PERICOLO E DI PRECEDENZA



Mod. 8/a-6801



Mod. 8/b-6802



Mod. 8/c-6803



Mod. 8/d-6804



FIG. 78 - 0780



FIG. 79/a - 0791



FIG. 79/b - 0792



FIG. 79/c - 0793



FIG. 350 - 3500

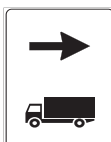


FIG. 351 - 3510



FIG. 79/d - 0794



Mod. 6/q2-6616

Descrizione Figure:

-Modello 8/a-divieto di sosta temporaneo; -Modello 8/b-Itinerario obbligatorio merci pericolose; -Modello 8/c-preavviso deviazione obbligatoria autocarri in transito; -Modello 8/d-divieto di transito autocarri; -Fig. 78-passo carrabile; -Fig. 79/a-sosta consentita a particolari categorie; -Fig. 79/b-sosta consentita a particolari categorie; -Fig. 79/c-sosta consentita a particolari categorie; -Fig. 79/d-regolazione flessibile della sosta in centro abitato; -Fig. 350-preavviso deviazione consigliata autocarri in transito; -Fig. 351-direzione autocarri consigliata.

FIGURA	CODICE	NC	DESCRIZIONE
8a-8d, 78-79/c, 350-351	91... 103	*	TARGA 40X60 cm LAMIERA CLASSE I
	91... 101		TARGA 40X60 cm LAMIERA CLASSE I
	92... 101		TARGA 40X60 cm LAMIERA CLASSE II
	91... 102		TARGA 40X60 cm ALLUMINIO CLASSE I
	92... 102		TARGA 40X60 cm ALLUMINIO CLASSE II
	91... 203	*	TARGA 60X90 cm LAMIERA CLASSE I
	91... 201		TARGA 60X90 cm LAMIERA CLASSE I
	92... 201		TARGA 60X90 cm LAMIERA CLASSE II
	91... 202		TARGA 60X90 cm ALLUMINIO CLASSE I
	92... 202		TARGA 60X90 cm ALLUMINIO CLASSE II
	91... 301		TARGA 90X135 cm LAMIERA CLASSE I
	92... 301		TARGA 90X135 cm LAMIERA CLASSE II
78	910780114	*	TARGA 25X45 cm ALLUMINIO PIANO CLASSE I
	910780214	*	TARGA 40X60 cm ALLUMINIO PIANO CLASSE I
6/q2, 79/d	91... 101		TARGA 40X40 cm LAMIERA CLASSE I
	92... 101		TARGA 40X40 cm LAMIERA CLASSE II
	91... 102		TARGA 40X40 cm ALLUMINIO CLASSE I
	92... 102		TARGA 40X40 cm ALLUMINIO CLASSE II
	91... 203	*	TARGA 60X60 cm LAMIERA CLASSE I
	91... 201		TARGA 60X60 cm LAMIERA CLASSE I
	92... 201		TARGA 60X60 cm LAMIERA CLASSE II
	91... 202		TARGA 60X60 cm ALLUMINIO CLASSE I
	92... 202		TARGA 60X60 cm ALLUMINIO CLASSE II
	91... 301		TARGA 90X90 cm LAMIERA CLASSE I
	92... 301		TARGA 90X90 cm LAMIERA CLASSE II
	91... 302		TARGA 90X90 cm ALLUMINIO CLASSE I
92... 302		TARGA 90X90 cm ALLUMINIO CLASSE II	

SEGNALI UTILI PER LA GUIDA



FIG. 302 - 3020



FIG. 303 - 3030



FIG. 304 - 3040



FIG. 305 - 3050



FIG. 306 - 3060



FIG. 307 - 3070



FIG. 308 - 3080



FIG. 309 - 3090



FIG. 310 - 3100



FIG. 311 - 3110



FIG. 312 - 3120



FIG. 313 - 3130



FIG. 314 - 3140



FIG. 315 - 3150



FIG. 316-3160 VERDE
3161 BLU



FIG. 317-3170 VERDE
3171 BLU



FIG. 318 - 3180



FIG. 319 - 3190



FIG. 324 - 3240



FIG. 349 - 3490



MODELLO A - 6001



MODELLO B - 6002



MODELLO C - 6003



MODELLO D - 6004

Descrizione Figure:

-Fig. 302-ospedale; -Fig. 303-attraversamento pedonale; -Fig. 304-scuolabus; -Fig. 305-sos; -Fig. 306-sottopassaggio pedonale; -Fig. 307-sovrappassaggio pedonale; -Fig. 308-rampa inclinata pedonale; -Fig. 309-strada senza uscita; -Fig. 310-preavviso di strada senza uscita; -Fig. 311-preavviso di strada senza uscita; -Fig. 312-velocità consigliata; -Fig. 313-fine velocità consigliata; -Fig. 314-strada riservata ai veicoli a motore; -Fig. 315-fine strada riservata ai veicoli a motore; -Fig. 316-galleria; -Fig. 317-ponte; -Fig. 318-zona residenziale; -Fig. 319-fine zona residenziale; -Fig. 324-attraversamento ciclabile; -Fig. 349-senso unico frontale; -Modello A,B,C,D-segnale composito relativo alla numerazione delle cavalcavia sulle autostrade, strade extra urbane principali, strade statali di rilevanza internazionale, strade provinciali e comunali.

FIGURA	CODICE	NC	DESCRIZIONE
302-319, 324-349, Modello A-D	91... 101		TARGA 40X40 cm LAMIERA CLASSE I
	92... 101		TARGA 40X40 cm LAMIERA CLASSE II
	91... 102		TARGA 40X40 cm ALLUMINIO CLASSE I
	92... 102		TARGA 40X40 cm ALLUMINIO CLASSE II
	91... 203	*	TARGA 60X60 cm LAMIERA CLASSE I
	91... 201		TARGA 60X60 cm LAMIERA CLASSE I
	92... 201		TARGA 60X60 cm LAMIERA CLASSE II
	91... 202		TARGA 60X60 cm ALLUMINIO CLASSE I
	92... 202		TARGA 60X60 cm ALLUMINIO CLASSE II
	91... 301		TARGA 90X90 cm LAMIERA CLASSE I
	92... 301		TARGA 90X90 cm LAMIERA CLASSE II
	91... 302		TARGA 90X90 cm ALLUMINIO CLASSE I
92... 302		TARGA 90X90 cm ALLUMINIO CLASSE II	
302-319, 324-349	91... 401		TARGA 120X120 cm LAMIERA CLASSE I
	92... 401		TARGA 120X120 cm LAMIERA CLASSE II
	91... 402		TARGA 120X120 cm ALLUMINIO CLASSE I
	92... 402		TARGA 120X120 cm ALLUMINIO CLASSE II

SEGNALI UTILI PER LA GUIDA



FIG. 320/a1-3201



FIG. 321-3210



FIG. 322/a1-3221



FIG. 322/b-3223



FIG. 320/a2-3202-(A)



FIG. 322/a2-3222-(A)



FIG. 323/a-3231



FIG. 323/b-3232



FIG. 97/a-0971



FIG. 97/b-0972

(A) SPECIFICARE GLI ORARI RICHIESTI IN DESCRIZIONE

Descrizione Figure:

-Fig. 320/a1-area pedonale; -Fig. 320/a2-area pedonale; -Fig. 321-fine area pedonale;
-Fig. 322/a1-zona a traffico limitato; -Fig. 322/a2-zona a traffico limitato; -Fig. 322/b-fine
zona a traffico limitato; -Fig. 323/a-zona a velocità limitata; -Fig. 323/b-fine zona a velocità
limitata; -Fig. 97/a-confine di stato tra paesi della comunità europea; -Fig. 97/b-preavviso di
confine di stato tra paesi della comunità europea.

FIGURA	CODICE	NC	DESCRIZIONE
320/a1-323/b	91... 101		TARGA 40X40 cm LAMIERA CLASSE I
	92... 101		TARGA 40X40 cm LAMIERA CLASSE II
	91... 102		TARGA 40X40 cm ALLUMINIO CLASSE I
	92... 102		TARGA 40X40 cm ALLUMINIO CLASSE II
	91... 203	*	TARGA 60X60 cm LAMIERA CLASSE I
	91... 201		TARGA 60X60 cm LAMIERA CLASSE I
	92... 201		TARGA 60X60 cm LAMIERA CLASSE II
	91... 202		TARGA 60X60 cm ALLUMINIO CLASSE I
	92... 202		TARGA 60X60 cm ALLUMINIO CLASSE II
	91... 301		TARGA 90X90 cm LAMIERA CLASSE I
	92... 301		TARGA 90X90 cm LAMIERA CLASSE II
	91... 302		TARGA 90X90 cm ALLUMINIO CLASSE I
92... 302		TARGA 90X90 cm ALLUMINIO CLASSE II	
97/a	91... 401		TARGA 120X120 cm LAMIERA CLASSE I
	92... 401		TARGA 120X120 cm LAMIERA CLASSE II
	91... 402		TARGA 120X120 cm ALLUMINIO CLASSE I
	92... 402		TARGA 120X120 cm ALLUMINIO CLASSE II
Pannello integrativo per FIG. 97/a	910972101		PANN. INTEGR. 120X40 cm LAMIERA CLASSE I
	920972101		PANN. INTEGR. 120X40 cm LAMIERA CLASSE II
	910972102		PANN. INTEGR. 120X40 cm ALLUMINIO CLASSE I
	920972102		PANN. INTEGR. 120X40 cm ALLUMINIO CLASSE II

PANNELLI INTEGRATIVI PER SEGNALI DI INDICAZIONE

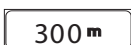


FIG. 77/f-0776-(A)



FIG. 77/g-0777-(A)



FIG. 77/h-0778-(A)



FIG. 77/i-0779

(A) SPECIFICARE LA METRATURA O GLI ORARI RICHIESTI IN DESCRIZIONE

Descrizione Figure:

-Fig. 77/f-distanza parcheggio; -Fig. 77/g-parcheggio dotato di parchimetro;
-Fig. 77/h-parcheggio con disco orario; -Fig. 77/i-parcheggio riservato alle auto

SEGNALI DI INDICAZIONE



FIG. 76



FIG. 77/a - 0771



FIG. 77/b - 0772



FIG. 77/c - 0773



FIG. 77/d - 0774



FIG. 77/e - 0775

Descrizione Figure:

-Fig. 76-parcheggio
-Fig. 77/a-preavviso di parcheggio
-Fig. 77/b-preavviso di parcheggio
-Fig. 77/c-preavviso di parcheggio
-Fig. 77/d-preavviso di parcheggio
-Fig. 77/e-preavviso di parcheggio

FIGURA	CODICE	NC	DESCRIZIONE
76	910760101		TARGA 40X40 cm LAMIERA CLASSE I
	920760101		TARGA 40X40 cm LAMIERA CLASSE II
	910760102		TARGA 40X40 cm ALLUMINIO CLASSE I
	920760102		TARGA 40X40 cm ALLUMINIO CLASSE II
	910760203	*	TARGA 60X60 cm LAMIERA CLASSE I
	910760201		TARGA 60X60 cm LAMIERA CLASSE I
	920760201		TARGA 60X60 cm LAMIERA CLASSE II
	910760202		TARGA 60X60 cm ALLUMINIO CLASSE I
	920760202		TARGA 60X60 cm ALLUMINIO CLASSE II
	910760301		TARGA 90X90 cm LAMIERA CLASSE I
	920760301		TARGA 90X90 cm LAMIERA CLASSE II
	910760302		TARGA 90X90 cm ALLUMINIO CLASSE I
920760302		TARGA 90X90 cm ALLUMINIO CLASSE II	
77/a-77/e	91... 103	*	TARGA 40X60 cm LAMIERA CLASSE I
	91... 101		TARGA 40X60 cm LAMIERA CLASSE I
	92... 101		TARGA 40X60 cm LAMIERA CLASSE II
	91... 102		TARGA 40X60 cm ALLUMINIO CLASSE I
	92... 102		TARGA 40X60 cm ALLUMINIO CLASSE II
	91... 203	*	TARGA 60X90 cm LAMIERA CLASSE I
	91... 201		TARGA 60X90 cm LAMIERA CLASSE I
	92... 201		TARGA 60X90 cm LAMIERA CLASSE II
	91... 202		TARGA 60X90 cm ALLUMINIO CLASSE I
	92... 202		TARGA 60X90 cm ALLUMINIO CLASSE II
	91... 301		TARGA 90X135 cm LAMIERA CLASSE I
	92... 301		TARGA 90X135 cm LAMIERA CLASSE II
91... 302		TARGA 90X135 cm ALLUMINIO CLASSE I	
92... 302		TARGA 90X135 cm ALLUMINIO CLASSE II	

FIGURA	CODICE	NC	DESCRIZIONE
77/f-77/i	91... 101		PANN. INTEGR. 40X20 cm LAMIERA CLASSE I
	92... 101		PANN. INTEGR. 40X20 cm LAMIERA CLASSE II
	91... 102		PANN. INTEGR. 40X20 cm ALLUMINIO CLASSE I
	92... 102		PANN. INTEGR. 40X20 cm ALLUMINIO CLASSE II
	91... 203	*	PANN. INTEGR. 60X20 cm LAMIERA CLASSE I
	91... 201		PANN. INTEGR. 60X20 cm LAMIERA CLASSE I
	92... 201		PANN. INTEGR. 60X20 cm LAMIERA CLASSE II
	91... 202		PANN. INTEGR. 60X20 cm ALLUMINIO CLASSE I
	92... 202		PANN. INTEGR. 60X20 cm ALLUMINIO CLASSE II
	91... 301		PANN. INTEGR. 90X30 cm LAMIERA CLASSE I
	92... 301		PANN. INTEGR. 90X30 cm LAMIERA CLASSE II
	91... 302		PANN. INTEGR. 90X30 cm ALLUMINIO CLASSE I
92... 302		PANN. INTEGR. 90X30 cm ALLUMINIO CLASSE II	

SEGNALI DI INDICAZIONE E SERVIZI



Fig.277 - 2770



Fig.278 - 2780



Fig.279 - 2790



Fig.280 - 2800



FIG.281 - 2810



FIG.282 - 2820



FIG.283 - 2830



FIG.284 - 2840



FIG.353 - 3530



FIG.354 - 3540



FIG.355 - 3550



FIG.356 - 3560



FIG.357 - 3570



FIG.358 - 3580



FIG.359 - 3590



FIG.360 - 3600



FIG.361 - 3610



FIG.362 - 3620



FIG.363 - 3630



FIG.364 - 3640



FIG.365 - 3650



FIG.366 - 3660



FIG.367 - 3670



FIG.368 - 3680



FIG.369 - 3690



FIG.370 - 3700



FIG.371 - 3710



FIG.372 - 3720



FIG.373 - 3730



FIG.374 - 3740



FIG.377 - 3770



FIG.379 - 3790



FIG.375 - 3750



FIG.378 - 3780

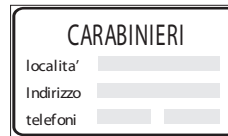


FIG.380 - 3800



FIG.381 - 3810

Descrizione Figure:

-Fig.277-pronto soccorso; -Fig.278-stazione; -Fig.279-polizia; -Fig.280-carabinieri;
-Fig.281-informazioni; -Fig.282-ospedale; -Fig.283-comune; -Fig.284-polizia municipale;
-Fig.353-pronto soccorso; -Fig.354-assistenza meccanica; -Fig.355-telefono;
-Fig.356-rifornimento; -Fig.357-rifornimento; -Fig.358-fermata autobus; -Fig.359-fermata
tram; -Fig.360-informazioni; -Fig.361-ostello per la gioventù; -Fig.362-area pic nic;
-Fig.363-campeggio; -Fig.364-radio informazioni stradali; -Fig.365-motel; -Fig.366-bar;
-Fig.367-ristorante; -Fig.368-parcheggio di scambio con linee autobus; -Fig.369-parcheggio
di scambio con tram; -Fig.370-parcheggio di scambio con metropolitane od altri servizi
extraurbani su rotaia; -Fig.371-parcheggio di scambio in corrispondenza di itinerari turistici
od escursionistici a piedi; -Fig.372-auto su treno; -Fig.373-auto al seguito; -Fig.374-auto
su nave; -Fig.375-taxi; -Fig.377-area attrezzata con impianti di scarico; -Fig.378-polizia
stradale; -Fig.379-polizia di stato; -Fig.380-carabinieri; -Fig.381-guardia di finanza.

FIGURA	CODICE	NC	DESCRIZIONE
277-284, 353-374, 377	91... 103	*	TARGA 40X60 cm LAMIERA CLASSE I
	91... 101		TARGA 40X60 cm LAMIERA CLASSE I
	92... 101		TARGA 40X60 cm LAMIERA CLASSE II
	91... 102		TARGA 40X60 cm ALLUMINIO CLASSE I
	92... 102		TARGA 40X60 cm ALLUMINIO CLASSE II
	91... 203	*	TARGA 60X90 cm LAMIERA CLASSE I
	91... 201		TARGA 60X90 cm LAMIERA CLASSE I
	92... 201		TARGA 60X90 cm LAMIERA CLASSE II
	91... 202		TARGA 60X90 cm ALLUMINIO CLASSE I
	92... 202		TARGA 60X90 cm ALLUMINIO CLASSE II
	91... 301		TARGA 90X135 cm LAMIERA CLASSE I
	92... 301		TARGA 90X135 cm LAMIERA CLASSE II
91... 302		TARGA 90X135 cm ALLUMINIO CLASSE I	
92... 302		TARGA 90X135 cm ALLUMINIO CLASSE II	
353-374, 377	91... 401		TARGA 135x200 cm LAMIERA CLASSE I
	92... 401		TARGA 135x200 cm LAMIERA CLASSE II
	91... 402		TARGA 135x200 cm ALLUMINIO CLASSE I
	92... 402		TARGA 135x200 cm ALLUMINIO CLASSE II
375, 378-381	91... 103	*	TARGA 60X40 cm LAMIERA CLASSE I
	91... 101		TARGA 60X40 cm LAMIERA CLASSE I
	92... 101		TARGA 60X40 cm LAMIERA CLASSE II
	91... 102		TARGA 60X40 cm ALLUMINIO CLASSE I
	92... 102		TARGA 60X40 cm ALLUMINIO CLASSE II
	91... 203	*	TARGA 90X60 cm LAMIERA CLASSE I
	91... 201		TARGA 90X60 cm LAMIERA CLASSE I
	92... 201		TARGA 90X60 cm LAMIERA CLASSE II
91... 202		TARGA 90X60 cm ALLUMINIO CLASSE I	
92... 202		TARGA 90X60 cm ALLUMINIO CLASSE II	

SEGNALI DI INDICAZIONE

FIG. 100-1000 FIG. 101-1010 FIG. 102-1020 FIG. 103-1030 FIG. 104-1040 FIG. 105-1050 FIG. 106-1060

FIG. 107-1070 FIG. 108-1080 FIG. 109-1090 FIG. 110/a-1101 FIG. 110/b-1102 FIG. 111-1110 FIG. 112-1120

FIG. 113-1130 FIG. 114-1140 FIG. 115-1150 FIG. 116-1160 FIG. 117-1170 FIG. 118-1180 FIG. 119-1190

FIG. 120-1200 FIG. 121-1210 FIG. 122-1220 FIG. 123-1230 FIG. 124-1240 FIG. 125-1250 FIG. 126-1260

FIG. 127-1270 FIG. 128-1280 FIG. 129-1290 FIG. 130-1300 FIG. 131-1310 FIG. 132-1320 FIG. 133-1330

FIG. 134-1340 FIG. 135-1350 FIG. 136-1360 FIG. 137-1370 FIG. 138-1380 FIG. 139-1390 FIG. 140-1400

FIG. 140/b-1402 FIG. 141-1410 FIG. 142-1420 FIG. 143-1430 FIG. 144-1440 FIG. 145-1450 FIG. 146-1460

FIG. 147-1470 FIG. 148-1480 FIG. 149-1490 FIG. 150-1500 FIG. 151-1510 FIG. 152-1520 FIG. 153-1530

FIG. 154-1540 FIG. 155-1550 FIG. 156-1560 FIG. 157-1570 FIG. 158-1580 FIG. 159-1590 FIG. 160-1600

FIG. 161-1610 FIG. 162-1620 FIG. 163-1630 FIG. 164-1640 FIG. 165-1650 FIG. 166-1660 FIG. 167-1670

FIG. 168-1680 FIG. 169-1690 FIG. 170-1700 FIG. 171-1710 FIG. 172-1720 FIG. 173-1730 FIG. 174-1740

FIG. 175-1750 FIG. 176-1760 FIG. 177-1770 FIG. 178-1780 FIG. 179-1790 FIG. 180-1800 FIG. 181-1810

FIG. 182-1820 FIG. 183-1830 FIG. 184-1840 FIG. 185-1850 FIG. 186-1860 FIG. 187-1870 FIG. 188-1880

FIG. 189-1890 FIG. 190-1900 FIG. 191-1910 FIG. 192-1920 FIG. 193-1930 FIG. 194-1940 FIG. 195-1950

FIG. 196-1960 FIG. 197-1970 FIG. 198-1980 FIG. 199-1990 FIG. 200-2000 FIG. 201-2010 FIG. 202-2020

FIG. 203-2030 FIG. 204-2040 FIG. 205-2050 FIG. 206-2060 FIG. 207-2070 FIG. 208-2080 FIG. 209-2090

FIG. 210-2100 FIG. 211-2110 FIG. 212-2120 FIG. 213-2130 FIG. 214-2140 FIG. 215-2150 FIG. 216-2160

FIG. 217-2170 FIG. 218-2180 FIG. 219-2190 FIG. 220-2200 FIG. 221-2210 FIG. 222-2220 FIG. 223-2230

FIG. 224-2240 FIG. 225-2250 FIG. 226-2260 FIG. 227-2270 FIG. 228-2280 FIG. 229-2290 FIG. 230-2300

FIG. 231-2310

FIG. 287 **FIG. 288** **FIG. 289**

Descrizione Figure:

- Fig. 100-centro; -Fig. 101-posta; -Fig. 102-comune;
- Fig. 103-pronto soccorso; -Fig. 104-ospedale;
- Fig. 105-ambulatorio; -Fig. 106-farmacia;
- Fig. 107-telefono; -Fig. 108-informazioni; -Fig. 109-carabinieri; -Fig. 110/a-polizia; -Fig. 110/b-guardia di finanza;
- Fig. 111-polizia municipale; -Fig. 112-vigili del fuoco; -Fig. 113-frontiera; -Fig. 114-stazione; -Fig. 115-stazione fs;
- Fig. 116-aeroporto; -Fig. 117-partenze; -Fig. 118-arrivi; -Fig. 119-porto; -Fig. 120-traghetto; -Fig. 121-alsiccatto;
- Fig. 122-attestazione; -Fig. 123-elipporto; -Fig. 124-carico e scarico; -Fig. 125-zona pedonale; -Fig. 126-atteveramento pedonale; -Fig. 127-sottopassaggio; -Fig. 128-sovrappassaggio; -Fig. 129-rampa; -Fig. 130-invalido; -Fig. 131-bicicletta;
- Fig. 132-ciclototore; -Fig. 133-motociclo; -Fig. 134-motocarozzetta; -Fig. 135-motocarro; -Fig. 136-auto;
- Fig. 137-autocarro; -Fig. 138-autotreno; -Fig. 139-autoriscaldato; -Fig. 140/a-trasporto container; -Fig. 140/b-rimorchio; -Fig. 141-autobus urbano; -Fig. 142-autobus extraurbano; -Fig. 143-tram; -Fig. 144-metropolitano;
- Fig. 145-taxi; -Fig. 146-autocaravan; -Fig. 147-caravan; -Fig. 148-auto-rimorchio; -Fig. 149-auto al seguito;
- Fig. 150-cuccetta+auto; -Fig. 151-mezzo d'opera; -Fig. 152-scarico; -Fig. 153-autosoccorso; -Fig. 154-sgombraneve;
- Fig. 155-spazzatrice; -Fig. 156-trattrice; -Fig. 157-macchina operatrice; -Fig. 158-autocisterna con prodotti contaminati;
- Fig. 159-trasporto esplosivi; -Fig. 160-merci pericolose; -Fig. 161-autostrada; -Fig. 162-inversione di marcia;
- Fig. 163-rifornimento; -Fig. 164-benzina verde; -Fig. 165-gpl; -Fig. 166-diesel; -Fig. 167-metano; -Fig. 168-autorimessa;
- Fig. 169-riparazioni; -Fig. 170-parcheggio; -Fig. 171-parchimetro; -Fig. 172-disco orario; -Fig. 173-albergo o motel;
- Fig. 174-bar; -Fig. 175-ristorante; -Fig. 176-wc; -Fig. 177-uscita emergenza; -Fig. 178-estintore; -Fig. 179-impianto di scarico per autocaravan; -Fig. 180-camping; -Fig. 181-pneumatici da neve; -Fig. 182-catene; -Fig. 183-asilo;
- Fig. 184-scuola; -Fig. 185-università; -Fig. 186-chiesa; -Fig. 187-cimitero; -Fig. 188-banca; -Fig. 189-tribunale;
- Fig. 190-biblioteca; -Fig. 191-esposizione/iera; -Fig. 192-industria; -Fig. 193-campo boario; -Fig. 194-supermercato;
- Fig. 195-cinema; -Fig. 196-teatro; -Fig. 197-discoteca; -Fig. 198-parco giochi; -Fig. 199-zoo; -Fig. 200-acquario;
- Fig. 201-museo; -Fig. 202-terme; -Fig. 203-castello; -Fig. 204-zona archeologica; -Fig. 205-grotte; -Fig. 206-porto turistico;
- Fig. 207-escursionisti; -Fig. 208-punto panoramico; -Fig. 209-area picnic; -Fig. 210-mare, fiume, lago;
- Fig. 211-piñeta; -Fig. 212-piñeta+mare; -Fig. 213-foresta; -Fig. 214-cascata; -Fig. 215-centro sportivo; -Fig. 216-stadio;
- Fig. 217-ippodromo; -Fig. 218-velodromo; -Fig. 219-piscina; -Fig. 220-pallavolo; -Fig. 221-pallacanestro; -Fig. 222-tennis;
- Fig. 223-pattinaggio; -Fig. 224-tiro; -Fig. 225-arco; -Fig. 226-bocce; -Fig. 227-golf; -Fig. 228-scuola sci; -Fig. 229-funivia;
- Fig. 230-segnavia; -Fig. 231-skillift; -Fig. 287-segnale di conferma urbano; -Fig. 288-segnale di conferma urbano;
- Fig. 289-segnale di conferma urbano.

FIGURA	CODICE	NC	DESCRIZIONE
100-231	9001... 1		SIMBOLI AUTOADESIVI 15X15 cm CLASSE I
	9002... 1		SIMBOLI AUTOADESIVI 15X15 cm CLASSE II
	9001... 2		SIMBOLI AUTOADESIVI 18X18 cm CLASSE I
	9002... 2		SIMBOLI AUTOADESIVI 18X18 cm CLASSE II
	9001... 3		SIMBOLI AUTOADESIVI 21X21 cm CLASSE I
	9002... 3		SIMBOLI AUTOADESIVI 21X21 cm CLASSE II
287	912870101		TARGA 30X50 cm L AMIERA CLASSE I
	922870101		TARGA 30X50 cm L AMIERA CLASSE II
	912870102		TARGA 30X50 cm ALLUMINIO CLASSE I
	922870102		TARGA 30X50 cm ALLUMINIO CLASSE II
288	912880101		TARGA 30X75 cm L AMIERA CLASSE I
	922880101		TARGA 30X75 cm L AMIERA CLASSE II
	912880102		TARGA 30X75 cm ALLUMINIO CLASSE I
	922880102		TARGA 30X75 cm ALLUMINIO CLASSE II
289	912890101		TARGA 50X50 cm L AMIERA CLASSE I
	922890101		TARGA 50X50 cm L AMIERA CLASSE II
	912890102		TARGA 50X50 cm ALLUMINIO CLASSE I
	922890102		TARGA 50X50 cm ALLUMINIO CLASSE II

SEGNALI DI DIREZIONE E DI LOCALIZZAZIONE

ESEMPI APPLICATIVI

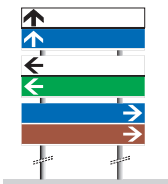


FIG. 253

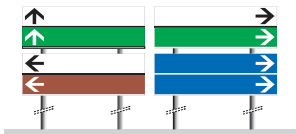


FIG. 255

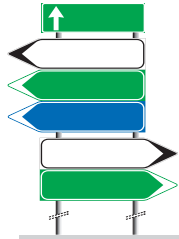


FIG. 254

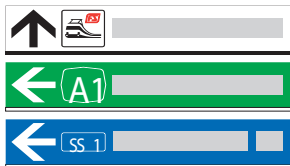


FIG. 248 - 2480



FIG. 249



FIG. 294 - 2940



FIG. 296 - 2960



FIG. 297 - 2970



FIG. 348

Descrizione Figure:

-Fig. 248-segnale di direzione urbano; -Fig. 249-segnale di direzione extraurbano;
-Fig. 253-gruppo segnaletico unitario urbano monofilare; -Fig. 254-gruppo segnaletico unitario extraurbano;
-Fig. 255-gruppo segnaletico unitario urbano bifilare; -Fig. 292-segnale nome strada; -Fig. 294-segnali turistici e di territorio; -Fig. 296-segnale di avvio alla zona industriale; -Fig. 297-segnali di direzione per le industrie; -Fig. 348-senso unico parallelo.

FIGURA	CODICE	NC	DESCRIZIONE
248,2 94, 296,2 97	91... 101		TARGA 1 00X20 c m LAMIERA CLASSE I
	92... 101		TARGA 1 00X20 c m LAMIERA CLASSE II
	91... 102		TARGA 1 00X20 c m ALLUMINIO CLASSE I
	92... 102		TARGA 1 00X20 c m ALLUMINIO CLASSE II
	91... 201		TARGA 1 00X30 c m LAMIERA CLASSE I
	92... 201		TARGA 1 00X30 c m LAMIERA CLASSE II
	91... 202		TARGA 1 00X30 c m ALLUMINIO CLASSE I
	92... 202		TARGA 1 00X30 c m ALLUMINIO CLASSE II
	91... 303	*	TARGA 1 25X25 c m LAMIERA CLASSE I
	91... 301		TARGA 1 25X25 c m LAMIERA CLASSE I
	92... 301		TARGA 1 25X25 c m LAMIERA CLASSE II
	91... 302		TARGA 1 25X25 c m ALLUMINIO CLASSE I
	92... 302		TARGA 1 25X25 c m ALLUMINIO CLASSE II
	91... 401		TARGA 1 25X35 c m LAMIERA CLASSE I
	92... 401		TARGA 1 25X35 c m LAMIERA CLASSE II
	91... 402		TARGA 1 25X35 c m ALLUMINIO CLASSE I
	92... 402		TARGA 1 25X35 c m ALLUMINIO CLASSE II
	91... 501		TARGA 1 50X30 c m LAMIERA CLASSE I
	92... 501		TARGA 1 50X30 c m LAMIERA CLASSE II
	91... 502		TARGA 1 50X30 c m ALLUMINIO CLASSE I
	92... 502		TARGA 1 50X30 c m ALLUMINIO CLASSE II
	91... 601		TARGA 1 50X40 c m LAMIERA CLASSE I
	92... 601		TARGA 1 50X40 c m LAMIERA CLASSE II
	91... 602		TARGA 1 50X40 c m ALLUMINIO CLASSE I
92... 602		TARGA 1 50X40 c m ALLUMINIO CLASSE II	
249	912490101		FRECCIA 1 30X30 c m LAMIERA CLASSE I
	922490101		FRECCIA 1 30X30 c m LAMIERA CLASSE II
	912490102		FRECCIA 1 30X30 c m ALLUMINIO CLASSE I
	922490102		FRECCIA 1 30X30 c m ALLUMINIO CLASSE II
	912490201		FRECCIA 1 50X40 c m LAMIERA CLASSE I
	922490201		FRECCIA 1 50X40 c m LAMIERA CLASSE II
	912490202		FRECCIA 1 50X40 c m ALLUMINIO CLASSE I
	922490202		FRECCIA 1 50X40 c m ALLUMINIO CLASSE II
	912490301		FRECCIA 1 70X50 c m LAMIERA CLASSE I
	922490301		FRECCIA 1 70X50 c m LAMIERA CLASSE II
	912490302		FRECCIA 1 70X50 c m ALLUMINIO CLASSE I
	922490302		FRECCIA 1 70X50 c m ALLUMINIO CLASSE II
249	912490401		FRECCIA 2 50X70 c m LAMIERA CLASSE I
	922490401		FRECCIA 2 50X70 c m LAMIERA CLASSE II
	912490402		FRECCIA 2 50X70 c m ALLUMINIO CLASSE I
	922490402		FRECCIA 2 50X70 c m ALLUMINIO CLASSE II
	919970101		FRECCIA ALTRE MISURE LAMIERA CLASSE I - AL m ²
	929970101		FRECCIA ALTRE MISURE LAMIERA CLASSE II - AL m ²
348	919970102		FRECCIA ALTRE MISURE ALLUMINIO CLASSE I - AL m ²
	929970102		FRECCIA ALTRE MISURE ALLUMINIO CLASSE II - AL m ²
	913480103	*	TARGA 1 00X25 c m LAMIERA CLASSE I
	913480101		TARGA 1 00X25 c m LAMIERA CLASSE I
	923480101		TARGA 1 00X25 c m LAMIERA CLASSE II
	913480102		TARGA 1 00X25 c m ALLUMINIO CLASSE I
923480102		TARGA 1 00X25 c m ALLUMINIO CLASSE II	

SEGNALI UTILI PER LA GUIDA



FIG. 330

-Fig. 330-transitabilità
presegnala lo stato temporaneo della transitabilità invernale su strade di montagna, raccomanda pneumatici da neve o catene o li rende obbligatori.
La Fig. 330 può assumere diverse configurazioni di segnalazione, pertanto le appendici integrative dovranno essere applicate a seconda delle necessità.

Appendici integrative Fig. 330:

- a1-via libera
- b1-via libera con obbligo di catene o pneumatici da neve
- b2-via libera con catene o pneumatici da neve raccomandati

Appendici integrative Fig. 330:

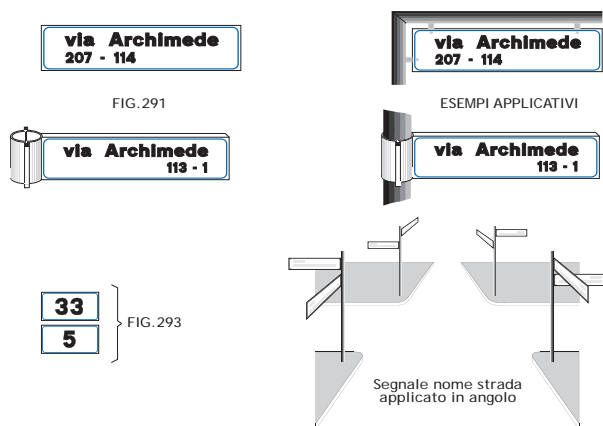
- a1-strada intransitabile
- b1-percorribile fino alla località indicata con obbligo di catene o pneumatici da neve
- b2-percorribile fino alla località indicata con obbligo di catene o pneumatici da neve raccomandati
- c1-tratto terminale della strada o passo chiuso

fino a far as TRAFEC

jusqu'à bis nach

FIGURA	CODICE	NC	DESCRIZIONE
330	913300101		TARGA 1 35X200 c m LAMIERA CLASSE I
	923300101		TARGA 1 35X200 c m LAMIERA CLASSE II
	913300102		TARGA 1 35X200 c m ALLUMINIO CLASSE I
	923300102		TARGA 1 35X200 c m ALLUMINIO CLASSE II
PANNELLI INTEGRATIVI	919999902	*	PANNELLO 105X35 cm ALLUMINIO PIANO CLASSE I
	929999902	*	PANNELLO 105X35 cm ALLUMINIO PIANO CLASSE II

SEGNALI NOME STRADA



Descrizione Figure:

- Fig. 291-segnale nome strada in alluminio piano o alluminio estruso
- Fig. 293-numero civico perpendicolare all'asse stradale

SEGNALI DI CENTRO ABITATO, PROVINCIA E REGIONE



Descrizione Figure:

- Fig. 273-inizio centro abitato; -Fig. 274-fine centro abitato; -Fig. 275-segnale di inizio e fine regione; -Fig. 276-segnale di inizio e fine provincia; -Fig. 276/t-territorio comunale.

FIGURA	CODICE	NC	DESCRIZIONE
273, 276/t	91... 101		TARGA 1 50x70 cm L AMIERA CLASSE I
	92... 101		TARGA 1 50X70 cm L AMIERA CLASSE II
	91... 102		TARGA 1 50X70 cm ALLUMINIO CLASSE I
	92... 102		TARGA 1 50X70 cm ALLUMINIO CLASSE II
	91... 201		TARGA 1 80X70 cm L AMIERA CLASSE I
	92... 201		TARGA 1 80X70 cm L AMIERA CLASSE II
	91... 202		TARGA 1 80X70 cm ALLUMINIO CLASSE I
	92... 202		TARGA 1 80X70 cm ALLUMINIO CLASSE II
274	912740101		TARGA 1 60X120 cm L AMIERA CLASSE I
	922740101		TARGA 1 60X120 cm L AMIERA CLASSE II
	912740102		TARGA 1 60X120 cm ALLUMINIO CLASSE I
	922740102		TARGA 1 60X120 cm ALLUMINIO CLASSE II
274	91... 101		TARGA 2 00X90 cm L AMIERA CLASSE I
	92... 101		TARGA 2 00X90 cm L AMIERA CLASSE II
	91... 102		TARGA 2 00X90 cm ALLUMINIO CLASSE I
	92... 102		TARGA 2 00X90 cm ALLUMINIO CLASSE II
	91... 201		TARGA 2 00X140 cm L AMIERA CLASSE I
	92... 201		TARGA 2 00X140 cm L AMIERA CLASSE II
	91... 202		TARGA 2 00X140 cm ALLUMINIO CLASSE I
	92... 202		TARGA 2 00X140 cm ALLUMINIO CLASSE II

FIGURA	CODICE	NC	DESCRIZIONE
291	912111112	*	TG VIARIA 60X20 cm ALL. PIANO MONOFACCIALE CL. I
	922911112	*	TG VIARIA 60X20 cm ALL. PIANO MONOFACCIALE CL. II
	912911111	*	TG VIARIA 60X20 cm ALL. ESTRUSO MONOFACCIALE CL. I
	922911111	*	TG VIARIA 60X20 cm ALL. ESTRUSO MONOFACCIALE CL. II
	912911212	*	TG VIARIA 80X20 cm ALL. PIANO MONOFACCIALE CL. I
	922911212	*	TG VIARIA 80X20 cm ALL. PIANO MONOFACCIALE CL. II
	912911211	*	TG VIARIA 80X20 cm ALL. ESTRUSO MONOFACCIALE CL. I
	922911211	*	TG VIARIA 80X20 cm ALL. ESTRUSO MONOFACCIALE CL. II
	912911312	*	TG VIARIA 80X25 cm ALL. PIANO MONOFACCIALE CL. I
	922911312	*	TG VIARIA 80X25 cm ALL. PIANO MONOFACCIALE CL. II
	912911311	*	TG VIARIA 80X25 cm ALL. ESTRUSO MONOFACCIALE CL. I
	922911311	*	TG VIARIA 80X25 cm ALL. ESTRUSO MONOFACCIALE CL. II
	912911412	*	TG VIARIA 100X25 cm ALL. PIANO MONOFACCIALE CL. I
	922911412	*	TG VIARIA 100X25 cm ALL. PIANO MONOFACCIALE CL. II
	912911411	*	TG VIARIA 100X25 cm ALL. ESTRUSO MONOFACCIALE CL. I
	922911411	*	TG VIARIA 100X25 cm ALL. ESTRUSO MONOFACCIALE CL. II
	912911512	*	TG VIARIA 100X30 cm ALL. PIANO MONOFACCIALE CL. I
	922911512	*	TG VIARIA 100X30 cm ALL. PIANO MONOFACCIALE CL. II
	912911612	*	TG VIARIA 120X30 cm ALL. PIANO MONOFACCIALE CL. I
	922911612	*	TG VIARIA 120X30 cm ALL. PIANO MONOFACCIALE CL. II
912911712	*	TG VIARIA 140X30 cm ALL. PIANO MONOFACCIALE CL. I	
922911712	*	TG VIARIA 140X30 cm ALL. PIANO MONOFACCIALE CL. II	
291	912912112	*	TG VIARIA 60X20 cm ALL. PIANO BIFACCIALE CL. I
	922912112	*	TG VIARIA 60X20 cm ALL. PIANO BIFACCIALE CL. II
	912912111	*	TG VIARIA 60X20 cm ALL. ESTRUSO BIFACCIALE CL. I
	922912111	*	TG VIARIA 60X20 cm ALL. ESTRUSO BIFACCIALE CL. II
	912912212	*	TG VIARIA 80X20 cm ALL. PIANO BIFACCIALE CL. I
	922912212	*	TG VIARIA 80X20 cm ALL. PIANO BIFACCIALE CL. II
	912912211	*	TG VIARIA 80X20 cm ALL. ESTRUSO BIFACCIALE CL. I
	922912211	*	TG VIARIA 80X20 cm ALL. ESTRUSO BIFACCIALE CL. II
	912912312	*	TG VIARIA 80X25 cm ALL. PIANO BIFACCIALE CL. I
	922912312	*	TG VIARIA 80X25 cm ALL. PIANO BIFACCIALE CL. II
	912912311	*	TG VIARIA 80X25 cm ALL. ESTRUSO BIFACCIALE CL. I
	922912311	*	TG VIARIA 80X25 cm ALL. ESTRUSO BIFACCIALE CL. II
	912912412	*	TG VIARIA 100X25 cm ALL. PIANO BIFACCIALE CL. I
	922912412	*	TG VIARIA 100X25 cm ALL. PIANO BIFACCIALE CL. II
293	912912411	*	TG VIARIA 100X25 cm ALL. ESTRUSO BIFACCIALE CL. I
	922912411	*	TG VIARIA 100X25 cm ALL. ESTRUSO BIFACCIALE CL. II
	912912512	*	TG VIARIA 100X30 cm ALL. PIANO BIFACCIALE CL. I
	922912512	*	TG VIARIA 100X30 cm ALL. PIANO BIFACCIALE CL. II
	912912612	*	TG VIARIA 120X30 cm ALL. PIANO BIFACCIALE CL. I
	922912612	*	TG VIARIA 120X30 cm ALL. PIANO BIFACCIALE CL. II
	912912712	*	TG VIARIA 140X30 cm ALL. PIANO BIFACCIALE CL. I
	922912712	*	TG VIARIA 140X30 cm ALL. PIANO BIFACCIALE CL. II
	916911112	*	NUMERO CIVICO 15X10 cm ALLUMINIO PIANO CL. I
	926911112	*	NUMERO CIVICO 15X10 cm ALLUMINIO PIANO CL. II
916911212	*	NUMERO CIVICO 18X12 cm ALLUMINIO PIANO CL. I	
926911212	*	NUMERO CIVICO 18X12 cm ALLUMINIO PIANO CL. II	

SEGNALLETICA ALBERGHIERA



FIG. 298



FIG. 300

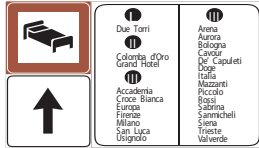


FIG. 299



FIG. 301

Descrizione Figure:

-Fig. 298-preavviso di informazioni turistico alberghiere; -Fig. 299-segnale di informazioni alberghiere; -Fig. 300-segnale di preavviso alberghiero; -Fig. 301-segnali di direzione alberghieri.

FIGURA	CODICE	NC	DESCRIZIONE
298	912980101		TARGA 200X100 cm LAMIERA CLASSE I
	922980101		TARGA 200X100 cm LAMIERA CLASSE II
	912980102		TARGA 200X100 cm ALLUMINIO CLASSE I
	922980102		TARGA 200X100 cm ALLUMINIO CLASSE II
299	912990101		TARGA 180X120 cm LAMIERA CLASSE I
	922990101		TARGA 180X120 cm LAMIERA CLASSE II
	912990102		TARGA 180X120 cm ALLUMINIO CLASSE I
	922990102		TARGA 180X120 cm ALLUMINIO CLASSE II
300	913000101		TARGA 100X200 cm LAMIERA CLASSE I
	923000101		TARGA 100X200 cm LAMIERA CLASSE II
	913000102		TARGA 100X200 cm ALLUMINIO CLASSE I
	923000102		TARGA 100X200 cm ALLUMINIO CLASSE II
301	913010101		TARGA 100X20 cm LAMIERA CLASSE I
	923010101		TARGA 100X20 cm LAMIERA CLASSE II
	913010102		TARGA 100X20 cm ALLUMINIO CLASSE I
	923010102		TARGA 100X20 cm ALLUMINIO CLASSE II
	913010203	*	TARGA 1 25X25 cm LAMIERA CLASSE I
	913010201		TARGA 1 25X25 cm LAMIERA CLASSE I
	923010201		TARGA 1 25X25 cm LAMIERA CLASSE II
	913010202		TARGA 1 25X25 cm ALLUMINIO CLASSE I
	923010202		TARGA 1 25X25 cm ALLUMINIO CLASSE II
	913010301		TARGA 1 50X30 cm LAMIERA CLASSE I
	923010301		TARGA 1 50X30 cm LAMIERA CLASSE II
	913010302		TARGA 1 50X30 cm ALLUMINIO CLASSE I
	923010302		TARGA 1 50X30 cm ALLUMINIO CLASSE II

SEGNALI DI PRESELEZIONE E DI DIREZIONE SU PORTALI

FIGURA	CODICE	NC	DESCRIZIONE
PER I PORTALI CONTATTARE L'UFFICIO COMMERCIALE E RICHIEDERE PREVENTIVO			
232, 242, 246-247, 250-252	919990101		TARGA IN LAMIERA CLASSE I - AL METRO QUADRATO (mq)
	929990101		TARGA IN LAMIERA CLASSE II - AL METRO QUADRATO (mq)
	919990102		TARGA IN ALLUMINIO CLASSE I - AL METRO QUADRATO (mq)
	929990102		TARGA IN ALLUMINIO CLASSE II - AL METRO QUADRATO (mq)

Descrizione Figure:

-Fig. 232-segnale di direzione alto con lanterne semaforiche incorporate; -Fig. 242-segnale di preselezione urbano posto sopra alla carreggiata; -Fig. 246-segnali di corsia con funzione di preavviso; -Fig. 247-segnali di corsia con funzione di preselezione e di direzione; -Fig. 250-segnali di corsia con funzione di direzione; -Fig. 251-segnali di corsia con funzione di direzione; -Fig. 252-segnali di corsia con funzione di direzione con le modalita per l'utilizzo delle singole corsie.



FIG. 232

FIG. 242

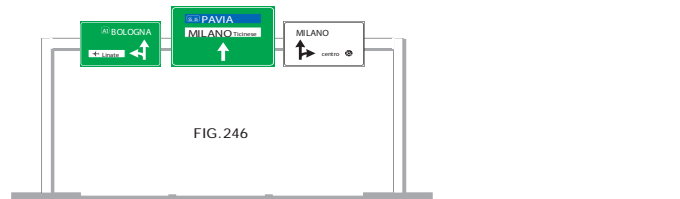


FIG. 246



FIG. 247



FIG. 250



FIG. 251

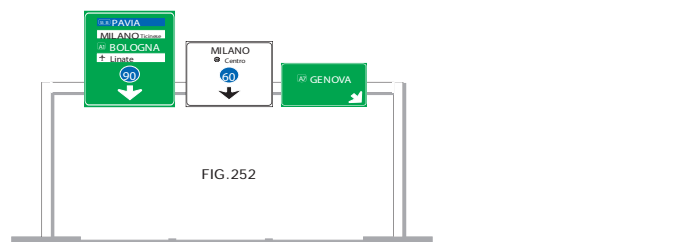


FIG. 252



TELEPASS-CARD IN AVVICINAMENTO ALLE BARRIERE

SEGNALI USO E VARIAZIONE CORSIA



FIG. 327 - 3270



FIG. 328 - 3280



FIG. 329 - 3290

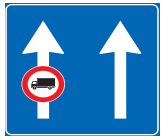


FIG. 337 - 3370

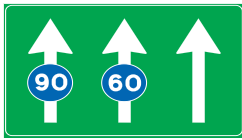


FIG. 338 - 3380



FIG. 339 - 3390



FIG. 340 - 3400



FIG. 341 - 3410

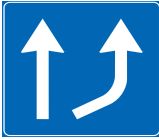


FIG. 342 - 3420

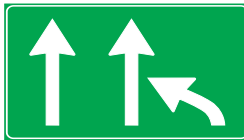


FIG. 343 - 3430

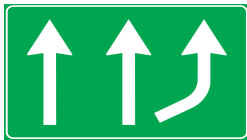


FIG. 344 - 3440



FIG. 345 - 3450



FIG. 346 - 3460

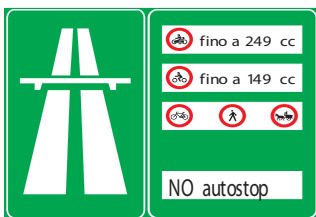


FIG. 347



FIG. 352

Descrizione Figure:

-Fig.327-inversione di marcia; -Fig.328-piazzola su viabilità ordinaria; -Fig.329-piazzola + SOS autostradale; -Fig.337-uso corsie; -Fig.338-uso corsie; -Fig.339-uso corsie; -Fig.340-uso corsie; -Fig.341-variazione corsie disponibili; -Fig.342-variazione corsie disponibili; -Fig.343-variazione corsie disponibili; -Fig.344-variazione corsie disponibili; -Fig.345-inizio autostrada - inizio strada extraurbana principale; -Fig.346-fine autostrada - fine strada extraurbana principale; -Fig.347-preavviso di inizio autostrada - preavviso di inizio strada extraurbana principale; -Fig.352-limiti di velocità generali.

FIGURA	CODICE	NC	DESCRIZIONE	
327,337,339,341,342	91... 101		TARGA 90X90 cm LAMIERA CLASSE I	
	92... 101		TARGA 90X90 cm LAMIERA CLASSE II	
	91... 102		TARGA 90X90 cm ALLUMINIO CLASSE I	
	92... 102		TARGA 90X90 cm ALLUMINIO CLASSE II	
	91... 201		TARGA 120X120 cm LAMIERA CLASSE I	
	92... 201		TARGA 120X120 cm LAMIERA CLASSE II	
	91... 202		TARGA 120X120 cm ALLUMINIO CLASSE I	
	92... 202		TARGA 120X120 cm ALLUMINIO CLASSE II	
	341-342	91... 301		TARGA 200X200 cm LAMIERA CLASSE I
		92... 301		TARGA 200X200 cm LAMIERA CLASSE II
91... 302			TARGA 200X200 cm ALLUMINIO CLASSE I	
92... 302			TARGA 200X200 cm ALLUMINIO CLASSE II	
328-329	91... 103	*	TARGA 60X90 cm LAMIERA CLASSE I	
	91... 101		TARGA 60X90 cm LAMIERA CLASSE I	
	92... 101		TARGA 60X90 cm LAMIERA CLASSE II	
	91... 102		TARGA 60X90 cm ALLUMINIO CLASSE I	
	92... 102		TARGA 60X90 cm ALLUMINIO CLASSE II	
	91... 201		TARGA 90X135 cm LAMIERA CLASSE I	
	92... 201		TARGA 90X135 cm LAMIERA CLASSE II	
	91... 202		TARGA 90X135 cm ALLUMINIO CLASSE I	
	92... 202		TARGA 90X135 cm ALLUMINIO CLASSE II	
	338,340,343,344	91... 101		TARGA 135X90 cm LAMIERA CLASSE I
92... 101			TARGA 135X90 cm LAMIERA CLASSE II	
91... 102			TARGA 135X90 cm ALLUMINIO CLASSE I	
92... 102			TARGA 135X90 cm ALLUMINIO CLASSE II	
91... 201			TARGA 180X120 cm LAMIERA CLASSE I	
92... 201			TARGA 180X120 cm LAMIERA CLASSE II	
91... 202			TARGA 180X120 cm ALLUMINIO CLASSE I	
92... 202			TARGA 180X120 cm ALLUMINIO CLASSE II	
91... 301			TARGA 300X200 cm LAMIERA CLASSE I	
92... 301			TARGA 300X200 cm LAMIERA CLASSE II	
345-346	91... 101		TARGA 170X300 cm LAMIERA CLASSE I	
	92... 101		TARGA 170X300 cm LAMIERA CLASSE II	
	91... 102		TARGA 170X300 cm ALLUMINIO CLASSE I	
	92... 102		TARGA 170X300 cm ALLUMINIO CLASSE II	
347	913470101		TARGA 300X300 cm LAMIERA CLASSE I	
	923470101		TARGA 300X300 cm LAMIERA CLASSE II	
	913470102		TARGA 300X300 cm ALLUMINIO CLASSE I	
	923470102		TARGA 300X300 cm ALLUMINIO CLASSE II	
352	913520101		TARGA 135X200 cm LAMIERA CLASSE I	
	923520101		TARGA 135X200 cm LAMIERA CLASSE II	
	913520102		TARGA 135X200 cm ALLUMINIO CLASSE I	
	923520102		TARGA 135X200 cm ALLUMINIO CLASSE II	
	913520201		TARGA 150X250 cm LAMIERA CLASSE I	
	923520201		TARGA 150X250 cm LAMIERA CLASSE II	
913520202		TARGA 150X250 cm ALLUMINIO CLASSE I		
923520202		TARGA 150X250 cm ALLUMINIO CLASSE II		

SEGNALI DI PREAVVISO



FIG. 233



FIG. 234



FIG. 235



FIG. 236

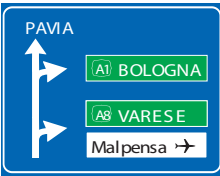


FIG. 237



FIG. 238



FIG. 239



FIG. 240

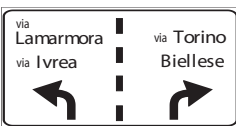


FIG. 241



FIG. 243

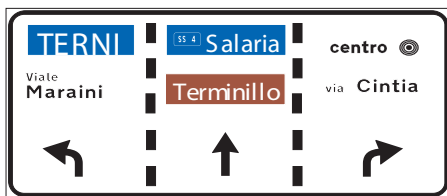


FIG. 244



FIG. 245



FIG. 272



FIG. 285



FIG. 376

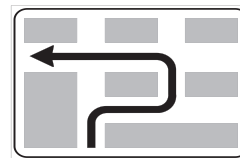


FIG. 325 - 3250

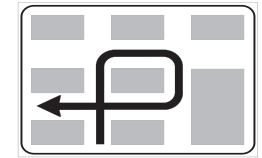


FIG. 326 - 3260

Descrizione Figure:

-Fig. 233-segnale di preavviso di intersezione urbana; -Fig. 234-segnale di preavviso di intersezione extraurbana; -Fig. 235-segnale di preavviso di intersezione per diramazione autostradale; -Fig. 236-segnale di preavviso di intersezione ravvicinate urbane; -Fig. 237-segnale di preavviso di intersezione ravvicinate extraurbane; -Fig. 238-segnale di preavviso di intersezione urbana rotatoria; -Fig. 239-segnale di preavviso di intersezione urbana, con divieto di transito per una categoria di veicoli su un ramo dell'intersezione; -Fig. 240-segnale di preavviso di intersezione extraurbana con passaggio a livello su un ramo dell'intersezione; -Fig. 241-segnale di preselezione urbano; -Fig. 243-segnale di preselezione extraurbano; -Fig. 244-segnale di preselezione urbano; -Fig. 245-segnale di preselezione extraurbano; -Fig. 272-segnale di itinerario extraurbano; -Fig. 285-segnale di conferma autostradale; -Fig. 325-svolta a sinistra semidiretta; -Fig. 326-svolta a sinistra indiretta; -Fig. 376-area di servizio.

FIGURA	CODICE	NC	DESCRIZIONE
233-241, 243-245, 272, 285, 376	919990101		TARGA IN LAMIERA CLASSE I - AL METRO QUADRATO (mq)
	929990101		TARGA IN LAMIERA CLASSE II - AL METRO QUADRATO (mq)
	919990102		TARGA IN ALLUMINIO CLASSE I - AL METRO QUADRATO (mq)
	929990102		TARGA IN ALLUMINIO CLASSE II - AL METRO QUADRATO (mq)
325-326	91... 203	*	TARGA 90X60 cm LAMIERA CLASSE I
	91... 201		TARGA 90X60 cm LAMIERA CLASSE I
	92... 201		TARGA 90X60 cm LAMIERA CLASSE II
	91... 202		TARGA 90X60 cm ALLUMINIO CLASSE I
	92... 202		TARGA 90X60 cm ALLUMINIO CLASSE II
	91... 301		TARGA 135X90 cm LAMIERA CLASSE I
	92... 301		TARGA 135X90 cm LAMIERA CLASSE II
	91... 302		TARGA 135X90 cm ALLUMINIO CLASSE I
	92... 302		TARGA 135X90 cm ALLUMINIO CLASSE II
	91... 401		TARGA 200X135 cm LAMIERA CLASSE I
	92... 401		TARGA 200X135 cm LAMIERA CLASSE II
	91... 402		TARGA 200X135 cm ALLUMINIO CLASSE I
92... 402		TARGA 200X135 cm ALLUMINIO CLASSE II	

SEGNALI DI PROGRESSIVA DISTANZIOMETRICA



FIG. 261



FIG. 262



FIG. 263



FIG. 264



FIG. 265 - 2650 CIPPO
2651 TARGA



FIG. 266 - 2660



FIG. 267 - 2670



FIG. 268 - 2680

Descrizione Figure:

-Fig. 261-segnale di progressiva chilometrica; -Fig. 262-segnale di progressiva ettometrica;
-Fig. 263-progressiva distanziometrica autostradale; -Fig. 264-progressiva distanziometrica autostradale;
-Fig. 265-progressiva distanziometrica integrata con segnale di conferma su strade extraurbane;
-Fig. 266-progressiva distanziometrica per strada statale;
-Fig. 267-progressiva distanziometrica per strada provinciale; -Fig. 268-progressiva distanziometrica per strada comunale.

FIGURA	CODICE	NC	DESCRIZIONE
261	912610102		TARGA 25X25 cm ALLUMINIO CLASSE I
	922610102		TARGA 25X25 cm ALLUMINIO CLASSE II
	912610202		TARGA 40X40 cm ALLUMINIO CLASSE I
	922610202		TARGA 40X40 cm ALLUMINIO CLASSE II
	912610302		TARGA 50X50 cm ALLUMINIO CLASSE I
	922610302		TARGA 50X50 cm ALLUMINIO CLASSE II
	912610402		TARGA 70X70 cm ALLUMINIO CLASSE I
	922610402		TARGA 70X70 cm ALLUMINIO CLASSE II
262	912620104	*	CIPPO ETTOMETRICO 25X25 cm ALLUMINIO BIFACCIALE CON PALETTO CLASSE I
	922620104	*	CIPPO ETTOMETRICO 25X25 cm ALLUMINIO BIFACCIALE CON PALETTO CLASSE II
	912620204	*	CIPPO ETTOMETRICO 25X25 cm ALLUMINIO BIFACCIALE ATTACCO GR CLASSE I
	922620204	*	CIPPO ETTOMETRICO 25X25 cm ALLUMINIO BIFACCIALE ATTACCO GR CLASSE II
263	912630101		TARGA 235X70 cm LAMIERA CLASSE I
	922630101		TARGA 235X70 cm LAMIERA CLASSE II
	912630102		TARGA 235X70 cm ALLUMINIO CLASSE I
	922630102		TARGA 235X70 cm ALLUMINIO CLASSE II
264	912640101		TARGA 50X120 cm LAMIERA CLASSE I
	922640101		TARGA 50X120 cm LAMIERA CLASSE II
	912640102		TARGA 50X120 cm ALLUMINIO CLASSE I
	922640102		TARGA 50X120 cm ALLUMINIO CLASSE II
265	912651101		TARGA 60X90 cm LAMIERA CLASSE I
	922651101		TARGA 60X90 cm LAMIERA CLASSE II
	912651102		TARGA 60X90 cm ALLUMINIO CLASSE I
	922651102		TARGA 60X90 cm ALLUMINIO CLASSE II
	912651201		TARGA 90X135 cm LAMIERA CLASSE I
	922651201		TARGA 90X135 cm LAMIERA CLASSE II
	912651202		TARGA 90X135 cm ALLUMINIO CLASSE I
	922651202		TARGA 90X135 cm ALLUMINIO CLASSE II
265-268	91... 104	*	CIPPO CHILOMETRICO 50X75 cm ALLUMINIO BIFACCIALE CON PALETTO CLASSE I
	92... 104	*	CIPPO CHILOMETRICO 50X75 cm ALLUMINIO BIFACCIALE CON PALETTO CLASSE II
	91... 204	*	CIPPO CHILOMETRICO 70X105 cm ALLUMINIO BIFACCIALE CON PALETTO CLASSE I
	92... 204	*	CIPPO CHILOMETRICO 70X105 cm ALLUMINIO BIFACCIALE CON PALETTO CLASSE II

SEGNALI DI IDENTIFICAZIONE STRADA



FIG. 269



FIG. 270 - 2700



FIG. 271 - 2710

FIG. 256 - 2560

FIG. 257 - 2570

FIG. 258 - 2580

FIG. 259 - 2590

FIG. 260 - 2600

Descrizione Figure:

-Fig. 256-segnale identificazione itinerario internazionale; -Fig. 257-segnale identificazione autostrada; -Fig. 258-segnale identificazione strada statale; -Fig. 259-segnale identificazione strada provinciale; -Fig. 260-segnale identificazione strada comunale; -Fig. 269-numero identificazione autostrada + freccia con funzione di direzione; -Fig. 270-numeri identificazione strada statale + freccia e strada comunale + freccia con funzione di direzione; -Fig. 271-numero identificazione strada provinciale + freccia con funzione di direzione.

FIGURA	CODICE	NC	DESCRIZIONE
256, 258-260	91... 101		TARGA 40X20 cm LAMIERA CLASSE I
	92... 101		TARGA 40X20 cm LAMIERA CLASSE II
	91... 102		TARGA 40X20 cm ALLUMINIO CLASSE I
	92... 102		TARGA 40X20 cm ALLUMINIO CLASSE II
	91... 201		TARGA 60X30 cm LAMIERA CLASSE I
	92... 201		TARGA 60X30 cm LAMIERA CLASSE II
257, 270-271	91... 101		TARGA 40X40 cm LAMIERA CLASSE I
	92... 101		TARGA 40X40 cm LAMIERA CLASSE II
	91... 102		TARGA 40X40 cm ALLUMINIO CLASSE I
	92... 102		TARGA 40X40 cm ALLUMINIO CLASSE II
	91... 201		TARGA 60X60 cm LAMIERA CLASSE I
	92... 201		TARGA 60X60 cm ALLUMINIO CLASSE I
269	912690101		TARGA 40X80 cm LAMIERA CLASSE I
	922690101		TARGA 40X80 cm LAMIERA CLASSE II
	912690102		TARGA 40X80 cm ALLUMINIO CLASSE I
	922690102		TARGA 40X80 cm ALLUMINIO CLASSE II
	912690201		TARGA 60X120 cm LAMIERA CLASSE I
	922690201		TARGA 60X120 cm LAMIERA CLASSE II
	912690202		TARGA 60X120 cm ALLUMINIO CLASSE I
	922690202		TARGA 60X120 cm ALLUMINIO CLASSE II

SEGNALLETICA STRADALE IN DIAMOND GRADE (D.G.)

Tutta la segnaletica stradale sino a qui riportata può essere fornita con pellicola ad elevata intensità luminosa denominata DIAMOND GRADE (D.G.)

CODICE	DESCRIZIONE
Targhe con pellicola Diamond Grade al di sotto del -mq-	
939990101	TARGHE IN LAMIERA CON PELLICOLA D.G.
939990102	TARGHE IN ALLUMINIO CON PELLICOLA D.G.
Targhe con pellicola Diamond Grade al di sopra del -mq-	
939990201	TARGHE IN LAMIERA CON PELLICOLA D.G.
939990202	TARGHE IN ALLUMINIO CON PELLICOLA D.G.