

### SEGNALI DI PERICOLO (TEMPORANEI)

Tutta la segnaletica verticale da cantiere corrisponde per forma, dimensione ed altre caratteristiche a quanto prescritto dalle seguenti norme tecniche:

- Nuovo Codice della Strada - D.L. 30.04.92 n. 285 e successive modifiche ed aggiornamenti;
- Regolamento di esecuzione e di attuazione del Nuovo Codice della Strada - D.P.R. 16.12.92 n.495;
- Circolare Ministeriale LLPP n. 3652 del 17.06.98;
- Decreto Ministeriale del 10.07.02 Disciplinare tecnico relativo agli schemi segnaletici, differenziati per categoria di strada, da adottare per il segnalamento temporaneo.

Di seguito riportiamo tutti i punti del Decreto Ministeriale, nei quali viene descritta la regolamentazione della segnaletica verticale riportata in questa sezione:

- 1. scopo
- 2. principi del segnalamento temporaneo
  - 2.1 principi
    - 2.1.1 principio di adattamento
    - 2.1.2 principio di coerenza
    - 2.1.3 principio di credibilità
    - 2.1.4 principio di visibilità e di leggibilità
- 3. segnali e dispositivi segnaletici
  - 3.1 classificazione dei segnali
    - 3.1.1 segnali di pericolo
    - 3.1.2 segnali di prescrizione
    - 3.1.3 segnali di indicazione
    - 3.1.4 segnali per cantieri mobili o su veicoli
  - 3.2 caratteristiche dei segnali temporanei
    - 3.2.1 colori
    - 3.2.2 dimensioni
    - 3.2.3 rifrangenza
    - 3.3 sostegni e supporti
  - 3.4 segnaletica temporanea di notte ed in condizioni di scarsa visibilità
- 10. cantieri mobili
  - 10.1 definizione
  - 10.2 regole di messa in opera della segnaletica



FIG. 383 - 3830



FIG. 384 - 3840



FIG. 385 - 3850



FIG. 386 - 3860



FIG. 387 - 3870



FIG. 388 - 3880



FIG. 389 - 3890



FIG. 390 - 3900



FIG. 404 - 4040



FIG. 36 - 0360

Descrizione Figure:

- Fig. 383-lavori; -Fig. 384-strettoia simmetrica; -Fig. 385-strettoia asimmetrica a sinistra;
- Fig. 386-strettoia asimmetrica a destra; -Fig. 387-doppio senso di circolazione; -Fig. 388-altri pericoli; -Fig. 389-strada deformata; -Fig. 390-materiale instabile sulla strada; -Fig. 404-semaforo
- Fig. 36-dare precedenza.

FIGURA	CODICE	NC	DESCRIZIONE	
383-390 404,3 6	91... 101		TRIANGOLO LATO 60 cm LAMIERA CLASSE I	
	92... 101		TRIANGOLO LATO 60 cm LAMIERA CLASSE II	
	93... 101		TRIANGOLO LATO 60 cm LAMIERA PELLICOLA D. G.	
	91... 102		TRIANGOLO LATO 60 cm ALLUMINIO CLASSE I	
	92... 102		TRIANGOLO LATO 60 cm ALLUMINIO CLASSE II	
	93... 102		TRIANGOLO LATO 60 cm ALLUMINIO PELLICOLA D. G.	
	91... 203	*	TRIANGOLO LATO 90 cm LAMIERA CLASSE I	
	91... 201		TRIANGOLO LATO 90 cm LAMIERA CLASSE I	
	92... 201		TRIANGOLO LATO 90 cm LAMIERA CLASSE II	
	93... 201		TRIANGOLO LATO 90 cm LAMIERA PELLICOLA D. G.	
	91... 202		TRIANGOLO LATO 90 cm ALLUMINIO CLASSE I	
	92... 202		TRIANGOLO LATO 90 cm ALLUMINIO CLASSE II	
	93... 202		TRIANGOLO LATO 90 cm ALLUMINIO PELLICOLA D. G.	
	91... 303	*	TRIANGOLO LATO 120 cm LAMIERA CLASSE I	
	91... 301		TRIANGOLO LATO 120 cm LAMIERA CLASSE I	
	92... 301		TRIANGOLO LATO 120 cm LAMIERA CLASSE II	
	93... 301		TRIANGOLO LATO 120 cm LAMIERA PELLICOLA D. G.	
	91... 302		TRIANGOLO LATO 120 cm ALLUMINIO CLASSE I	
	92... 302		TRIANGOLO LATO 120 cm ALLUMINIO CLASSE II	
	93... 302		TRIANGOLO LATO 120 cm ALLUMINIO PELLICOLA D. G.	
				- ALLUMINIO PIANO 15/10 RIBORDATO -
	91... 315	*		TRIANGOLO LATO 120 cm ALLUMINIO RIBORDATO CLASSE I
	92... 315	*		TRIANGOLO LATO 120 cm ALLUMINIO RIBORDATO CLASSE II
	93... 315	*		TRIANGOLO LATO 120 cm ALLUMINIO RIBORDATO PELLICOLA D. G.

### ALTRI SEGNALETTI DI PERICOLO (TEMPORANEI)



FIG. 391/A - 3911



FIG. 391/C - 3913

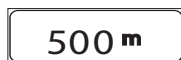
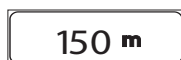


FIG. 391/B - 3912

Descrizione Figure:  
 -Fig. 391/a-incidente; -Fig. 391/b-uscita obbligatoria;  
 -Fig. 391/c-corsie a larghezza ridotta

FIGURA	CODICE	NC	DESCRIZIONE
391/a, 391/b, 391/c	91... 151		TARGA 60X120 cm LAMIERA CLASSE I - LAMPEGGIATORI A LED DIAM. 100 mm
	92... 151		TARGA 60X120 cm LAMIERA CLASSE II - LAMPEGGIATORI A LED DIAM. 100 mm
	93... 151		TARGA 60X120 cm LAMIERA PELLICOLA D.G. - LAMPEGGIATORI A LED DIAM. 100 mm
	91... 152		TARGA 60X120 cm ALLUMINIO CLASSE I - LAMPEGGIATORI A LED DIAM. 100 mm
	92... 152		TARGA 60X120 cm ALLUMINIO CLASSE II - LAMPEGGIATORI A LED DIAM. 100 mm
	93... 152		TARGA 60X120 cm ALLUMINIO PELLICOLA D.G. - LAMPEGGIATORI A LED DIAM. 100 mm
	91... 251		TARGA 90X180 cm LAMIERA CLASSE I - LAMPEGGIATORI A LED DIAM. 200 mm
	92... 251		TARGA 90X180 cm LAMIERA CLASSE II - LAMPEGGIATORI A LED DIAM. 200 mm
	93... 251		TARGA 90X180 cm LAMIERA PELLICOLA D.G. - LAMPEGGIATORI A LED DIAM. 200 mm
	91... 252		TARGA 90X180 cm ALLUMINIO CLASSE I - LAMPEGGIATORI A LED DIAM. 200 mm
	92... 252		TARGA 90X180 cm ALLUMINIO CLASSE II - LAMPEGGIATORI A LED DIAM. 200 mm
	93... 252		TARGA 90X180 cm ALLUMINIO PELLICOLA D.G. - LAMPEGGIATORI A LED DIAM. 200 mm
	91... 261		TARGA 90X180 cm LAMIERA CLASSE I - LAMPEGGIATORI ALOGENI DIAM. 230 mm
	92... 261		TARGA 90X180 cm LAMIERA CLASSE II - LAMPEGGIATORI ALOGENI DIAM. 230 mm
	93... 261		TARGA 90X180 cm LAMIERA PELLICOLA D.G. - LAMPEGGIATORI ALOGENI DIAM. 230 mm
	91... 262		TARGA 90X180 cm ALLUMINIO CLASSE I - LAMPEGGIATORI ALOGENI DIAM. 230 mm
	92... 262		TARGA 90X180 cm ALLUMINIO CLASSE II - LAMPEGGIATORI ALOGENI DIAM. 230 mm
	93... 262		TARGA 90X180 cm ALLUMINIO PELLICOLA D.G. - LAMPEGGIATORI ALOGENI DIAM. 230 mm
	91... 271		TARGA 90X180 cm LAMIERA CLASSE I - LAMPEGGIATORI XENON DIAM. 230 mm
	92... 271		TARGA 90X180 cm LAMIERA CLASSE II - LAMPEGGIATORI XENON DIAM. 230 mm
	93... 271		TARGA 90X180 cm LAMIERA PELLICOLA D.G. - LAMPEGGIATORI XENON DIAM. 230 mm
	91... 272		TARGA 90X180 cm ALLUMINIO CLASSE I - LAMPEGGIATORI XENON DIAM. 230 mm
	92... 272		TARGA 90X180 cm ALLUMINIO CLASSE II - LAMPEGGIATORI XENON DIAM. 230 mm
	93... 272		TARGA 90X180 cm ALLUMINIO PELLICOLA D.G. - LAMPEGGIATORI XENON DIAM. 230 mm

### PANNELLI INTEGRATIVI PER SEGNALETTI DI PERICOLO (TEMPORANEI)



Mod. 1/a - 6101 - (a)



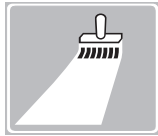
Mod. 6/g - 6607

Descrizione Figure:  
 -Modello 1/a-distanza;  
 -Modello 6/g-mezzi di lavoro in azione

(a) specificare la metratura richiesta in descrizione

FIGURA	CODICE	NC	DESCRIZIONE	
1/a,6/g	91... 101		PANNELLO INTEGRATIVO 53X18 cm LAMIERA CLASSE I	
	92... 101		PANNELLO INTEGRATIVO 53X18 cm LAMIERA CLASSE II	
	93... 101		PANNELLO INTEGRATIVO 53X18 cm LAMIERA PELLICOLA D.G.	
	91... 102		PANNELLO INTEGRATIVO 53X18 cm ALLUMINIO CLASSE I	
	92... 102		PANNELLO INTEGRATIVO 53X18 cm ALLUMINIO CLASSE II	
	93... 102		PANNELLO INTEGRATIVO 53X18 cm ALLUMINIO PELLICOLA D.G.	
	91... 203	*	PANNELLO INTEGRATIVO 80X27 cm LAMIERA CLASSE I	
	91... 201		PANNELLO INTEGRATIVO 80X27 cm LAMIERA CLASSE I	
	92... 201		PANNELLO INTEGRATIVO 80X27 cm LAMIERA CLASSE II	
	93... 201		PANNELLO INTEGRATIVO 80X27 cm LAMIERA PELLICOLA D.G.	
	91... 202		PANNELLO INTEGRATIVO 80X27 cm ALLUMINIO CLASSE I	
	92... 202		PANNELLO INTEGRATIVO 80X27 cm ALLUMINIO CLASSE II	
	93... 202		PANNELLO INTEGRATIVO 80X27 cm ALLUMINIO PELLICOLA D.G.	
	91... 301		PANNELLO INTEGRATIVO 105X35 cm LAMIERA CLASSE I	
	92... 301		PANNELLO INTEGRATIVO 105X35 cm LAMIERA CLASSE II	
	93... 301		PANNELLO INTEGRATIVO 105X35 cm LAMIERA PELLICOLA D.G.	
	91... 302		PANNELLO INTEGRATIVO 105X35 cm ALLUMINIO CLASSE I	
	92... 302		PANNELLO INTEGRATIVO 105X35 cm ALLUMINIO CLASSE II	
	93... 302		PANNELLO INTEGRATIVO 105X35 cm ALLUMINIO PELLICOLA D.G.	
				- ALLUMINIO PIANO 15/10 RIBORDATO -
	1/a,6/g	91... 315	*	PANN. INTEGR. 105X35 cm ALLUMINIO RIBORDATO CLASSE I
92... 315		*	PANN. INTEGR. 105X35 cm ALLUMINIO RIBORDATO CLASSE II	
93... 315		*	PANN. INTEGR. 105X35 cm ALLUMINIO RIBORDATO PELLICOLA D.G.	

## PANNELLI INTEGRATIVI PER SEGNALI DI PERICOLO (TEMPORANEI)



Mod. 6/a - 6601



Mod. 6/f - 6606

Descrizione Figure:  
 -Modello 6/a-segni orizzontali in rifacimento  
 -Modello 6/f-coda

FIGURA	CODICE	NC	DESCRIZIONE
6/a,6/f	91... 101		PANNELLO INTEGRATIVO 53X53 cm LAMIERA CLASSE I
	92... 101		PANNELLO INTEGRATIVO 53X53 cm LAMIERA CLASSE II
	93... 101		PANNELLO INTEGRATIVO 53X53 cm LAMIERA PELLICOLA D.G.
	91... 102		PANNELLO INTEGRATIVO 53X53 cm ALLUMINIO CLASSE I
	92... 102		PANNELLO INTEGRATIVO 53X53 cm ALLUMINIO CLASSE II
	93... 102		PANNELLO INTEGRATIVO 53X53 cm ALLUMINIO PELLICOLA D.G.
	91... 201		PANNELLO INTEGRATIVO 80X80 cm LAMIERA CLASSE I
	92... 201		PANNELLO INTEGRATIVO 80X80 cm LAMIERA CLASSE II
	93... 201		PANNELLO INTEGRATIVO 80X80 cm LAMIERA PELLICOLA D.G.
	91... 202		PANNELLO INTEGRATIVO 80X80 cm ALLUMINIO CLASSE I
	92... 202		PANNELLO INTEGRATIVO 80X80 cm ALLUMINIO CLASSE II
	93... 202		PANNELLO INTEGRATIVO 80X80 cm ALLUMINIO PELLICOLA D.G.
	91... 301		PANNELLO INTEGRATIVO 105X105 cm LAMIERA CLASSE I
	92... 301		PANNELLO INTEGRATIVO 105X105 cm LAMIERA CLASSE II
	93... 301		PANNELLO INTEGRATIVO 105X105 cm LAMIERA PELLICOLA D.G.
	91... 302		PANNELLO INTEGRATIVO 105X105 cm ALLUMINIO CLASSE I
	92... 302		PANNELLO INTEGRATIVO 105X105 cm ALLUMINIO CLASSE II
	93... 302		PANNELLO INTEGRATIVO 105X105 cm ALLUMINIO PELLICOLA D.G.

## SEGNALI DI PRESCRIZIONE (TEMPORANEI)



FIG. 41 - 0410



FIG. 46 - 0460



FIG. 48° - 0480



FIG. 50 - 5... - (A)



FIG. 52° - 0520



FIG. 60/a - 0601



FIG. 60/b - 0602



FIG. 61 - 0610



FIG. 65 - 0650



FIG. 66 - 0660



FIG. 67 - 0670



FIG. 68 - 0680



FIG. 69 - 0690

\*Obbligatorio in pellicola classe II  
 (A) Specificare i Km/h richiesti nel codice e nella descrizione, vedi esempio:  
 5010 - Km/h 10  
 5020 - Km/h 20  
 ..... - Km/h .....  
 5130 - Km/h 130

Descrizione Figure:

-Fig. 41-dare precedenza nei sensi unici alternati; -Fig. 46-divieto di transito; -Fig. 48°-divieto di sorpasso;  
 -Fig. 50-limite massimo di velocità ..... Km/h; -Fig. 52°-divieto di sorpasso per i veicoli massa a pieno carico superiore a 3,5 t.; -Fig. 60/a-transito vietato ai veicoli di massa a pieno carico superiore a 3,5 t.;  
 -Fig. 60/b-transito vietato ai veicoli di massa a pieno carico superiore ..... a tonnellate; -Fig. 61-transito vietato ai veicoli a motore trainanti un rimorchio; -Fig. 65-transito vietato ai veicoli aventi larghezza superiore a ..... metri; -Fig. 66-transito vietato ai veicoli aventi altezza superiore a ..... metri;  
 -Fig. 67-transito vietato ai veicoli, o complessi di veicoli, aventi lunghezza superiore a ..... metri;  
 -Fig. 68-transito vietato ai veicoli aventi una massa superiore a ..... tonnellate; -Fig. 69-transito vietato ai veicoli aventi massa per asse superiore a ..... tonnellate.

FIGURA	CODICE	NC	DESCRIZIONE
41,4 6,4 8, 50,5 2, 60/a-b, 61,6 5-69	91... 203	*	DISCO DIAMETRO 60 cm LAMIERA CLASSE I
	91... 201		DISCO DIAMETRO 60 cm LAMIERA CLASSE I
	92... 201		DISCO DIAMETRO 60 cm LAMIERA CLASSE II
	93... 201		DISCO DIAMETRO 60 cm LAMIERA PELLICOLA D.G.
	91... 202		DISCO DIAMETRO 60 cm ALLUMINIO CLASSE I
	92... 202		DISCO DIAMETRO 60 cm ALLUMINIO CLASSE II
	93... 202		DISCO DIAMETRO 60 cm ALLUMINIO PELLICOLA D.G.
	91... 301		DISCO DIAMETRO 90 cm LAMIERA CLASSE I
	92... 301		DISCO DIAMETRO 90 cm LAMIERA CLASSE II
	93... 301		DISCO DIAMETRO 90 cm LAMIERA PELLICOLA D.G.
	91... 302		DISCO DIAMETRO 90 cm ALLUMINIO CLASSE I
	92... 302		DISCO DIAMETRO 90 cm ALLUMINIO CLASSE II
	93... 302		DISCO DIAMETRO 90 cm ALLUMINIO PELLICOLA D.G.
41,4 6,4 8, 50,5 2, 60/a-b, 61,6 5-69	91... 315	*	DISCO DIAMETRO 90 cm ALLUMINIO RIBORDATO CLASSE I
	92... 315	*	DISCO DIAMETRO 90 cm ALLUMINIO RIBORDATO CLASSE II
	93... 315	*	DISCO DIAMETRO 90 cm ALLUMINIO RIBORDATO PELLICOLA D.G.

### SEGNALI DI PRESCRIZIONE (TEMPORANEI)



FIG. 70 - 0700



FIG. 71 - 0710



FIG. 72 - 0720



FIG. 73 - 0730



FIG. 80/a - 0801



FIG. 80/b - 0802



FIG. 80/c - 0803



FIG. 80/d - 0804



FIG. 80/e - 0805



FIG. 81/a - 0811



FIG. 82/a - 0821



FIG. 82/b - 0822



FIG. 83 - 0830

#### PANNELLI INTEGRATIVI PER FIG. 48



Mod. 5/a1 - 6512



Mod. 5/a2 - 6512



Mod. 5/a3 - 6513

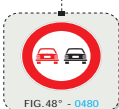


FIG. 48\* - 0480

#### Descrizione Figure:

-Fig.70-via libera; -Fig.71-fine limitazione di velocità; -Fig.72-fine del divieto di sorpasso; -Fig.73-fine del divieto di sorpasso per i veicoli di massa a pieno carico superiore a 3,5 tonnellate; -Fig.80/a-direzione obbligatoria diritto; -Fig.80/b-direzione obbligatoria a sinistra; -Fig.80/c-direzione obbligatoria a destra; -Fig.80/d-preavviso di direzione obbligatoria a destra; -Fig.80/e-preavviso di direzione obbligatoria a sinistra; -Fig.81/a-direzioni consentite destra e sinistra; -Fig.82/a-passaggio obbligatorio a sinistra; -Fig.82/b-passaggio obbligatorio a destra; -Fig.83-passaggi consentiti.

FIGURA	CODICE	NC	DESCRIZIONE
70-73, 80/a-83	91... 203	*	DISCO DIAMETRO 60 cm LAMIERA CLASSE I
	91... 201		DISCO DIAMETRO 60 cm LAMIERA CLASSE I
	92... 201		DISCO DIAMETRO 60 cm LAMIERA CLASSE II
	93... 201		DISCO DIAMETRO 60 cm LAMIERA PELLICOLA D.G.
	91... 202		DISCO DIAMETRO 60 cm ALLUMINIO CLASSE I
	92... 202		DISCO DIAMETRO 60 cm ALLUMINIO CLASSE II
	93... 202		DISCO DIAMETRO 60 cm ALLUMINIO PELLICOLA D.G.
	91... 301		DISCO DIAMETRO 90 cm LAMIERA CLASSE I
	92... 301		DISCO DIAMETRO 90 cm LAMIERA CLASSE II
	93... 301		DISCO DIAMETRO 90 cm LAMIERA PELLICOLA D.G.
	91... 302		DISCO DIAMETRO 90 cm ALLUMINIO CLASSE I
	92... 302		DISCO DIAMETRO 90 cm ALLUMINIO CLASSE II
93... 302		DISCO DIAMETRO 90 cm ALLUMINIO PELLICOLA D.G.	
			- ALLUMINIO PIANO 15/10 RIBORDATO -
70-73, 80/a-83	91... 315	*	DISCO DIAMETRO 90 cm ALLUMINIO RIBORDATO CLASSE I
	92... 315	*	DISCO DIAMETRO 90 cm ALLUMINIO RIBORDATO CLASSE II
	93... 315	*	DISCO DIAMETRO 90 cm ALLUMINIO RIBORDATO PELLICOLA D.G.

FIGURA	CODICE	NC	DESCRIZIONE
FIG. 82 (GIREVOLE)	910820203	*	DISCO DIAMETRO 60 cm LAMIERA CLASSE I - GIREVOLE
	920820203	*	DISCO DIAMETRO 60 cm LAMIERA CLASSE II - GIREVOLE
	930820203	*	DISCO DIAMETRO 60 cm LAMIERA PELLICOLA D.G. - GIREVOLE
	910820303	*	DISCO DIAMETRO 90 cm LAMIERA CLASSE I - GIREVOLE
	920820303	*	DISCO DIAMETRO 90 cm LAMIERA CLASSE II - GIREVOLE
	930820303	*	DISCO DIAMETRO 90 cm LAMIERA PELLICOLA D.G. - GIREVOLE

#### - PANNELLI INTEGRATIVI PER FIG. 48 -

FIGURA	CODICE	NC	DESCRIZIONE
5/a1- 5/b3)	91... 201		PANNELLO INTEGR. 15X35 cm LAMIERA CLASSE I
	92... 201		PANNELLO INTEGR. 15X35 cm LAMIERA CLASSE II
	93... 201		PANNELLO INTEGR. 15X35 cm LAMIERA PELLICOLA D.G.
	91... 202		PANNELLO INTEGR. 15X35 cm ALLUMINIO CLASSE I
	92... 202		PANNELLO INTEGR. 15X35 cm ALLUMINIO CLASSE II
	93... 202		PANNELLO INTEGR. 15X35 cm ALLUMINIO PELLICOLA D.G.
	91... 301		PANNELLO INTEGR. 25X50 cm LAMIERA CLASSE I
	92... 301		PANNELLO INTEGR. 25X50 cm LAMIERA CLASSE II
	93... 301		PANNELLO INTEGR. 25X50 cm LAMIERA PELLICOLA D.G.
	91... 302		PANNELLO INTEGR. 25X50 cm ALLUMINIO CLASSE I
	92... 302		PANNELLO INTEGR. 25X50 cm ALLUMINIO CLASSE II
	93... 302		PANNELLO INTEGR. 25X50 cm ALLUMINIO PELLICOLA D.G.
			- ALLUMINIO PIANO 15/10 RIBORDATO -
5/a1- 5/b3)	91... 315	*	PANNELLO INTEGR. 25X50 cm ALLUMINIO RIBORDATO CLASSE I
	92... 315	*	PANNELLO INTEGR. 25X50 cm ALLUMINIO RIBORDATO CLASSE II
	93... 315	*	PANNELLO INTEGR. 25X50 cm ALLUMINIO RIBORDATO PELLICOLA D.G.

### SEGNALI DI PRESCRIZIONE (TEMPORANEI)

FIGURA	CODICE	NC	DESCRIZIONE
37	920370101		OTTAGONO LARGHEZZA 60 cm L AMIERA CLASSE II
	930370101		OTTAGONO LARGHEZZA 60 cm LAMIERA PELLICOLA D.G.
	920370102		OTTAGONO LARGHEZZA 60 cm ALLUMINIO CLASSE II
	930370102		OTTAGONO LARGHEZZA 60 cm ALLUMINIO PELLICOLA D.G.
	920370201		OTTAGONO LARGHEZZA 90 cm L AMIERA CLASSE II
	930370201		OTTAGONO LARGHEZZA 90 cm LAMIERA PELLICOLA D.G.
	920370202		OTTAGONO LARGHEZZA 90 cm ALLUMINIO CLASSE II
	930370202		OTTAGONO LARGHEZZA 90 cm ALLUMINIO PELLICOLA D.G.
	920370302		OTTAGONO LARGHEZZA 120 cm ALLUMINIO CLASSE II
930370302		OTTAGONO LARGHEZZA 120 cm ALLUMINIO PELLICOLA D.G.	
45	910450203	*	TARGA 60X60 cm LAMIERA CLASSE I
	910450201		TARGA 60X60 cm LAMIERA CLASSE I
	920450201		TARGA 60X60 cm LAMIERA CLASSE II
	930450201		TARGA 60X60 cm LAMIERA PELLICOLA D.G.
	910450202		TARGA 60X60 cm ALLUMINIO CLASSE I
	920450202		TARGA 60X60 cm ALLUMINIO CLASSE II
	930450202		TARGA 60X60 cm ALLUMINIO PELLICOLA D.G.
	910450301		TARGA 90X90 cm LAMIERA CLASSE I
	920450301		TARGA 90X90 cm LAMIERA CLASSE II
	930450301		TARGA 90X90 cm LAMIERA PELLICOLA D.G.
	910450302		TARGA 90X90 cm ALLUMINIO CLASSE I
	920450302		TARGA 90X90 cm ALLUMINIO CLASSE II
	930450302		TARGA 90X90 cm ALLUMINIO PELLICOLA D.G.



FIG. 37°



FIG. 45

° Obbligatorio in pellicola classe II

Descrizione Figure:  
 -Fig. 37° -fermarsi e dare precedenza  
 -Fig. 45-diritto di precedenza nei sensi unici alternati

### SEGNALI DI INDICAZIONE (TEMPORANEI)

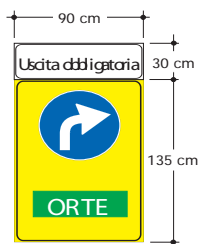


FIG. 80/f

Lavori di	_____
Ordinanza	_____
Impresa	_____
Inizio	_____ Fine _____
Recapito	_____
Tel.	_____

FIG. 382

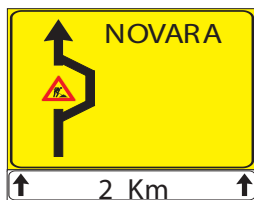


FIG. 405



FIG. 406



FIG. 408

Descrizione Figure:  
 -Fig. 80/f-preavviso di direzione obbligatoria a destra  
 -Fig. 382-tabella lavori  
 -Fig. 405-preavviso di deviazione  
 -Fig. 406-preavviso di deviazione  
 -Fig. 408-preavviso di deviazione

FIGURA	CODICE	NC	DESCRIZIONE
80/f	910806301		TARGA 90X135 cm LAMIERA CLASSE I
	920806301		TARGA 90X135 cm LAMIERA CLASSE II
	930806301		TARGA 90X135 cm LAMIERA PELLICOLA D.G.
	910806302		TARGA 90X135 cm ALLUMINIO CLASSE I
	920806302		TARGA 90X135 cm ALLUMINIO CLASSE II
	930806302		TARGA 90X135 cm ALLUMINIO PELLICOLA D.G.
	910806101		PANNELLO APPENDICE 90X30 cm LAMIERA CLASSE I
	920806101		PANNELLO APPENDICE 90X30 cm LAMIERA CLASSE II
	930806102		PANNELLO APPENDICE 90X30 cm LAMIERA PELLICOLA D.G.
	910806102		PANNELLO APPENDICE 90X30 cm ALLUMINIO CLASSE I
920806102		PANNELLO APPENDICE 90X30 cm ALLUMINIO CLASSE II	
930806102		PANNELLO APPENDICE 90X30 cm ALLUMINIO PELLICOLA D.G.	
382	913820103	*	TARGA 1 20X90 cm LAMIERA CLASSE I
	913820201		TARGA 2 00X150 cm LAMIERA CLASSE I
405,4 06, 408	919990101		TARGA IN LAMIERA CLASSE I - AL METRO QUADRATO (mq)
	929990101		TARGA IN LAMIERA CLASSE II - AL METRO QUADRATO (mq)
	919990102		TARGA IN ALLUMINIO CLASSE I - AL METRO QUADRATO (mq)
	929990102		TARGA IN ALLUMINIO CLASSE II - AL METRO QUADRATO (mq)

## SEGNALI DI INDICAZIONE (TEMPORANEI)

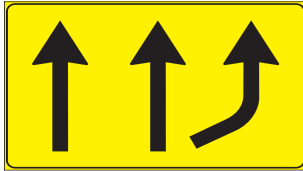


FIG. 344

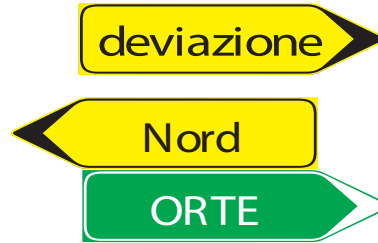


FIG. 407

Descrizione Figure:  
 -Fig.344-variazione corsie disponibili  
 -Fig.407-segnali di direzione

FIGURA	CODICE	NC	DESCRIZIONE
344	913440101		TARGA 1 35X90 cm LAMIERA CLASSE I
	923440101		TARGA 1 35X90 cm LAMIERA CLASSE II
	933440101		TARGA 1 35X90 cm LAMIERA PELLICOLA D.G.
	913440102		TARGA 1 35X90 cm ALLUMINIO CLASSE I
	923440102		TARGA 1 35X90 cm ALLUMINIO CLASSE II
	933440102		TARGA 1 35X90 cm ALLUMINIO PELLICOLA D.G.

FIGURA	CODICE	NC	DESCRIZIONE
407	914070101		FRECCIA 1 30X30 cm LAMIERA CLASSE I
	924070101		FRECCIA 1 30X30 cm LAMIERA CLASSE II
	934070101		FRECCIA 1 30X30 cm LAMIERA PELLICOLA D.G.
	914070102		FRECCIA 1 30X30 cm ALLUMINIO CLASSE I
	924070102		FRECCIA 1 30X30 cm ALLUMINIO CLASSE II
	934070102		FRECCIA 1 30X30 cm ALLUMINIO PELLICOLA D.G.
	914070201		FRECCIA 1 50X40 cm LAMIERA CLASSE I
	924070201		FRECCIA 1 50X40 cm LAMIERA CLASSE II
	934070201		FRECCIA 1 50X40 cm LAMIERA PELLICOLA D.G.
	914070202		FRECCIA 1 50X40 cm ALLUMINIO CLASSE I
924070202		FRECCIA 1 50X40 cm ALLUMINIO CLASSE II	

Descrizione Figure:

-Fig. 408/a-preavviso di intersezione; -Fig.408/b-preavviso di intersezione; -Fig.409/a-preavviso deviazione autocarri obbligatoria; -Fig.409/b-direzione autocarri obbligatoria; -Fig.410/a-preavviso deviazione autocarri consigliata; -Fig.410/b-direzione autocarri consigliata; -Fig.414-uso corsie disponibili

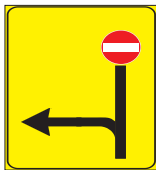


FIG. 408/a - 4081



FIG. 408/b - 4082



FIG. 409/a - 4091



FIG. 409/b - 4092



FIG. 410/a - 4101



FIG. 410/b - 4102



FIG. 414 - 4140

FIGURA	CODICE	NC	DESCRIZIONE
408/a-410/b, 414	91... 103	*	TARGA 40X60 cm LAMIERA CLASSE I
	91... 101		TARGA 40X60 cm LAMIERA CLASSE I
	92... 101		TARGA 40X60 cm LAMIERA CLASSE II
	93... 101		TARGA 40X60 cm LAMIERA CLASSE PELLICOLA D.G.
	91... 102		TARGA 40X60 cm ALLUMINIO CLASSE I
	92... 102		TARGA 40X60 cm ALLUMINIO CLASSE II
	93... 102		TARGA 40X60 cm ALLUMINIO CLASSE PELLICOLA D.G.
	91... 203	*	TARGA 60X90 cm LAMIERA CLASSE I
	91... 201		TARGA 60X90 cm LAMIERA CLASSE I
	92... 201		TARGA 60X90 cm LAMIERA CLASSE II
	93... 201		TARGA 60X90 cm LAMIERA PELLICOLA D.G.
	91... 202		TARGA 60X90 cm ALLUMINIO CLASSE I
	92... 202		TARGA 60X90 cm ALLUMINIO CLASSE II
	93... 202		TARGA 60X90 cm ALLUMINIO PELLICOLA D.G.
	91... 301		TARGA 90X135 cm LAMIERA CLASSE I
	92... 301		TARGA 90X135 cm LAMIERA CLASSE II
	93... 301		TARGA 90X135 cm LAMIERA PELLICOLA D.G.
	91... 302		TARGA 90X135 cm ALLUMINIO CLASSE I
	92... 302		TARGA 90X135 cm ALLUMINIO CLASSE II
	93... 302		TARGA 90X135 cm ALLUMINIO PELLICOLA D.G.
	91... 401		TARGA 1 35X200 cm LAMIERA CLASSE I
	92... 401		TARGA 1 35X200 cm LAMIERA CLASSE II
	93... 401		TARGA 1 35X200 cm LAMIERA PELLICOLA D.G.
	91... 402		TARGA 1 35X200 cm ALLUMINIO CLASSE I
	92... 402		TARGA 1 35X200 cm ALLUMINIO CLASSE II
	93... 402		TARGA 1 35X200 cm ALLUMINIO PELLICOLA D.G.

## SEGNALI DI INDICAZIONE (TEMPORANEI)

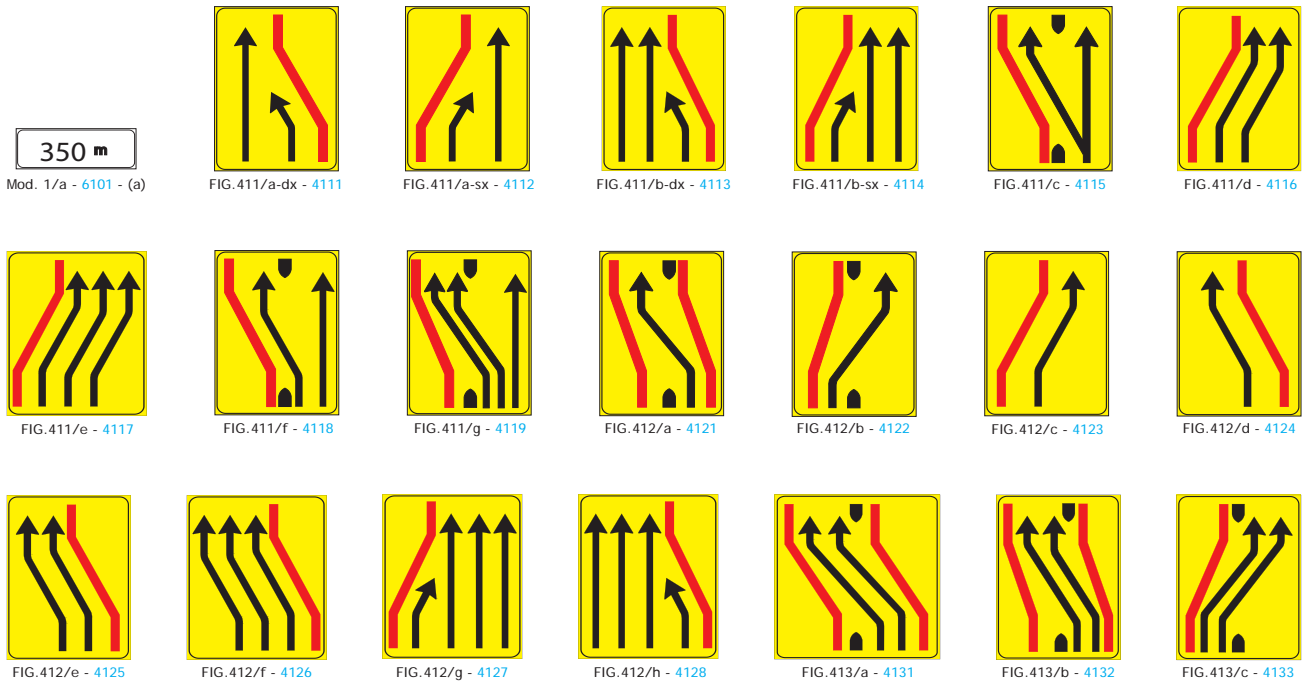


FIGURA	CODICE	NC	DESCRIZIONE
411/a, 412/h, 413/b-c	91... 203	*	TARGA 60X90 cm L AMIERA CLASSE I
	91... 201		TARGA 60X90 cm L AMIERA CLASSE I
	92... 201		TARGA 60X90 cm L AMIERA CLASSE II
	93... 201		TARGA 60X90 cm L AMIERA PELLICOLA D.G.
	91... 202		TARGA 60X90 cm ALLUMINIO CLASSE I
	92... 202		TARGA 60X90 cm ALLUMINIO CLASSE II
	93... 202		TARGA 60X90 cm ALLUMINIO PELLICOLA D.G.
	91... 301		TARGA 90X135 cm L AMIERA CLASSE I
	92... 301		TARGA 90X135 cm L AMIERA CLASSE II
	93... 301		TARGA 90X135 cm L AMIERA PELLICOLA D.G.
	91... 302		TARGA 90X135 cm ALLUMINIO CLASSE I
	92... 302		TARGA 90X135 cm ALLUMINIO CLASSE II
	93... 302		TARGA 90X135 cm ALLUMINIO PELLICOLA D.G.
	91... 401		TARGA 135X200 cm L AMIERA CLASSE I
	92... 401		TARGA 135X200 cm L AMIERA CLASSE II
	93... 401		TARGA 135X200 cm L AMIERA PELLICOLA D.G.
	91... 402		TARGA 135X200 cm ALLUMINIO CLASSE I
	92... 402		TARGA 135X200 cm ALLUMINIO CLASSE II
93... 402		TARGA 135X200 cm ALLUMINIO PELLICOLA D.G.	
			- ALLUMINIO PIANO 15/10 RIBORDATO -
411/a- 412/h, 413/b-c	91... 315	*	TARGA 90X135 cm ALLUMINIO RIBORDATO CLASSE I
	92... 315	*	TARGA 90X135 cm ALLUMINIO RIBORDATO CLASSE II
	93... 315	*	TARGA 90X135 cm ALLUMINIO RIBORDATO PELLICOLA D.G.
			- PANNELLO A LIBRO PER SEGNALE DI CORSIA FIG. 411-413 -
PANNELLO A LIBRO 411/a- 412/h, 413/b-c	919999702	*	PANNELLO A LIBRO BIF. 26X82 cm ALLUMINIO PIANO CLASSE I
	929999702	*	PANNELLO A LIBRO BIF. 26X82 cm ALLUMINIO PIANO CLASSE II
	939999702	*	PANNELLO A LIBRO BIF. 26X82 cm ALLUMINIO PIANO PELLICOLA D.G.
	919999802	*	PANNELLO A LIBRO BIF. 40X120 cm ALLUMINIO PIANO CLASSE I
	929999802	*	PANNELLO A LIBRO BIF. 40X120 cm ALLUMINIO PIANO CLASSE II
939999802	*	PANNELLO A LIBRO BIF. 40X120 cm ALLUMINIO PIANO PELLICOLA D.G.	

(a) specificare la metratura richiesta in descrizione

#### Descrizione Figure:

- Mod. 1/a-distanza
- Fig. 411/a-sx-segnale di corsia chiusa (chiusura corsia di sinistra)
- Fig. 411/a-dx-segnale di corsia chiusa (chiusura corsia di destra)
- Fig. 411/b-sx-segnale di corsia chiusa (chiusura corsia di sinistra)
- Fig. 411/b-dx-segnale di corsia chiusa (chiusura corsia di destra)
- Fig. 411/c-segnale di corsie chiuse
- Fig. 411/d-segnale di corsie chiuse
- Fig. 411/e-segnale di corsie chiuse
- Fig. 411/f-segnale di corsie chiuse
- Fig. 411/g-segnale di corsie chiuse
- Fig. 412/a-segnale di carreggiata chiusa
- Fig. 412/b-segnale di rientro in carreggiata
- Fig. 412/c-segnale di carreggiata chiusa
- Fig. 412/d-segnale di rientro in carreggiata
- Fig. 412/e-segnale di rientro in carreggiata
- Fig. 412/f-segnale di rientro in carreggiata
- Fig. 412/g-segnale di corsia chiusa (chiusura corsia di sinistra)
- Fig. 412/h-segnale di corsia chiusa (chiusura corsia di destra)
- Fig. 413/a-segnale di carreggiata chiusa
- Fig. 413/b-segnale di carreggiata chiusa
- Fig. 413/c-segnale di rientro in carreggiata

FIGURA	CODICE	NC	DESCRIZIONE
PANNELLO INTEGR. Mod. 1/a per figure 411/a-412/h, 413/b-c	91... 403	*	PANNELLO INTEGRATIVO 60X20 cm LAMIERA CLASSE I
	91... 401		PANNELLO INTEGRATIVO 60X20 cm LAMIERA CLASSE I
	92... 401		PANNELLO INTEGRATIVO 60X20 cm LAMIERA CLASSE II
	93... 401		PANNELLO INTEGRATIVO 60X20 cm LAMIERA PELLICOLA D.G.
	91... 402		PANNELLO INTEGRATIVO 60X20 cm ALLUMINIO CLASSE I
	92... 402		PANNELLO INTEGRATIVO 60X20 cm ALLUMINIO CLASSE II
	93... 402		PANNELLO INTEGRATIVO 60X20 cm ALLUMINIO PELLICOLA D.G.
PANNELLO INTEGR. Mod. 1/a per figure 411/a-412/h, 413/b-c	91... 501		PANNELLO INTEGRATIVO 90X30 cm LAMIERA CLASSE I
	92... 501		PANNELLO INTEGRATIVO 90X30 cm LAMIERA CLASSE II
	93... 501		PANNELLO INTEGRATIVO 90X30 cm LAMIERA PELLICOLA D.G.
	91... 502		PANNELLO INTEGRATIVO 90X30 cm ALLUMINIO CLASSE I
	92... 502		PANNELLO INTEGRATIVO 90X30 cm ALLUMINIO CLASSE II
	93... 502		PANNELLO INTEGRATIVO 90X30 cm ALLUMINIO PELLICOLA D.G.
	91... 601		PANNELLO INTEGRATIVO 135X45 cm LAMIERA CLASSE I
	92... 601		PANNELLO INTEGRATIVO 135X45 cm LAMIERA CLASSE II
	93... 601		PANNELLO INTEGRATIVO 135X45 cm LAMIERA PELLICOLA D.G.
	91... 602		PANNELLO INTEGRATIVO 135X45 cm ALLUMINIO CLASSE I
	92... 602		PANNELLO INTEGRATIVO 135X45 cm ALLUMINIO CLASSE II
	93... 602		PANNELLO INTEGRATIVO 135X45 cm ALLUMINIO PELLICOLA D.G.
			- ALLUMINIO PIANO 15/10 RIBORDATO -
PANNELLO INTE. cr. Mod. 1/a per figure 411/a-412/h, 413/b-c	91... 515	*	PANNELLO INTEGRATIVO 90X30 cm ALLUMINIO RIBORDATO CLASSE I
	92... 515	*	PANNELLO INTEGRATIVO 90X30 cm ALLUMINIO RIBORDATO CLASSE II
	93... 515	*	PANNELLO INTEGRATIVO 90X30 cm ALLUMINIO RIBORDATO PELLICOLA D.G.
413/a	914131501		TARGA 180X200 cm LAMIERA CLASSE I
	924131501		TARGA 180X200 cm LAMIERA CLASSE II
	934131501		TARGA 180X200 cm LAMIERA PELLICOLA D.G.
	914131502		TARGA 180X200 cm ALLUMINIO CLASSE I
	924131502		TARGA 180X200 cm ALLUMINIO CLASSE II
	934131502		TARGA 180X200 cm ALLUMINIO PELLICOLA D.G.

### ALTRI SEGNALE PER CANTIERI MOBILI



FIG. S311 - 4500



FIG. S312 - 4510



FIG. S313 - 4520



FIG. S313/A - 4530



FIG. S314 - 4540



FIG. S315 - 4550



FIG. S316 - 4560



FIG. S317 - 4570



FIG. S318 - 4580

FIGURA	CODICE	NC	DESCRIZIONE
S311- S315, S318	91... 103	*	TARGA 90X60 cm LAMIERA CLASSE I
	91... 101		TARGA 90X60 cm LAMIERA CLASSE I
	92... 101		TARGA 90X60 cm LAMIERA CLASSE II
	91... 102		TARGA 90X60 cm ALLUMINIO CLASSE I
	92... 102		TARGA 90X60 cm ALLUMINIO CLASSE II
	91... 203	*	TARGA 120X90 cm LAMIERA CLASSE I
	92... 203	*	TARGA 120X90 cm LAMIERA CLASSE II
S316- S317	91... 103	*	TARGA 60X60 cm LAMIERA CLASSE I
	91... 101		TARGA 60X60 cm LAMIERA CLASSE I
	92... 101		TARGA 60X60 cm LAMIERA CLASSE II
	91... 102		TARGA 60X60 cm ALLUMINIO CLASSE I
	92... 102		TARGA 60X60 cm ALLUMINIO CLASSE II

Descrizione Figure:

-Fig. S311-rallentare deviazione a m .....; -Fig. S312-rallentare lavori in corso; -Fig. S313-rallentare lavori in corso per Km .....; -Fig. S313/a-rallentare uscita autocarri; -Fig. S314-attenzione macchine operatrici in movimento; -Fig. S316-inizio cantiere; -Fig. S317-fine cantiere; -Fig. S318-strada interrotta per \_\_\_\_\_



### SEGNALETICA DA CANTIERE IN KPL - 500x700 mm



FIG. 9010 - 9010



FIG. 9011 - 9011



FIG. 9012 - 9012



FIG. 9013 - 9013



FIG. 9014 - 9014



FIG. 9015 - 9015



FIG. 9016 - 9016



FIG. 9017 - 9017



FIG. 9019 - 9019



FIG. 9020 - 9020



FIG. 9021 - 9021



FIG. 9022 - 9022



FIG. 9023 - 9023



FIG. 9024 - 9024



FIG. 9025 - 9025



FIG. 9026 - 9026



FIG. 9027 - 9027



FIG. 9028 - 9028



FIG. 9029 - 9029



FIG. 9030 - 9030



FIG. 9031 - 9031



FIG. 9032 - 9032



FIG. 9033 - 9033



FIG. 9034 - 9034



FIG. 9035 - 9035

## SEGNALETICA CANTIERISTICA



FIG. 9036 - 9036



FIG. 9037 - 9037



FIG. 9038 - 9038



FIG. 9039 - 9039



FIG. 9040 - 9040



FIG. 9041 - 9041



FIG. 9042 - 9042



FIG. 9043 - 9043



FIG. 9044 - 9044



FIG. 9045 - 9045



FIG. 9046 - 9046



FIG. 9047 - 9047



FIG. 9048 - 9048



FIG. 9049 - 9049



FIG. 9050 - 9050



FIG. 9051 - 9051



FIG. 9052 - 9052



FIG. 9053 - 9053



FIG. 9054 - 9054

FIGURA	CODICE	DESCRIZIONE	€
9010-9054	80... 105	SEGNALE DA CANTIERE IN KPL 5 00X700 mm	- - - -

## SEGNALITICA DA CANTIERE IN KPL - VARIE MISURE -

**CASCO DI PROTEZIONE**

**GUANTI DI PROTEZIONE**

**CALZATURE DI SICUREZZA**

**CINTURA DI SICUREZZA**

**CONTROLLARE FUNIE CATENE**

**NON SALIRE O SCENDERE DAI PONTEGGI**

**VIETATO L'INGRESSO a tutte le persone non autorizzate**

**NON GETTARE MATERIALE DAI PONTEGGI**

**NON PASSARE SOTTO I CARICHI SOSPESI**

**ATTENZIONE AI CARICHI SOSPESI**

**TENSIONE ELETTRICA PERICOLOSA**

**NORME GENERALI PREVENZIONE INFORTUNI**

Le norme generali di prevenzione in cantiere sono quelle stabilite dal Decreto del Presidente della Repubblica n. 472 del 1956 e dal Decreto del Presidente della Repubblica n. 447 del 1957, nonché le norme tecniche di prevenzione in cantiere emanate dal Ministero delle Infrastrutture e dei Trasporti (MIT) e dal Ministero del Lavoro e delle Politiche Sociali (MILPES) e le norme tecniche di prevenzione in cantiere emanate dal Ministero delle Infrastrutture e dei Trasporti (MIT) e dal Ministero del Lavoro e delle Politiche Sociali (MILPES).

LA DIREZIONE

### NORME GENERALI PREVENZIONE INFORTUNI

Al sensi di quanto disposto dall'art. 4 comma b) del Decreto del Presidente della Repubblica 27 aprile 1955 n. 447 si richiama l'attenzione dei lavoratori sulle seguenti prescrizioni:

- 1) osservare tutte le norme di prevenzione di cui al suddetto Decreto Presidenziale e usare sempre i dispositivi di sicurezza e gli altri mezzi di protezione;
- 2) segnalare immediatamente al datore di lavoro, al dirigente o ai preposti le deficienze dei dispositivi e dei mezzi di sicurezza e di protezione, nonché le altre eventuali condizioni di pericolo di cui venissero a conoscenza, adoperandosi direttamente, in caso di urgenza e nell'ambito delle loro competenze e possibilità, per eliminare o ridurre delle deficienze o pericoli;
- 3) non rimuovere o modificare i dispositivi e gli altri mezzi di sicurezza e di protezione senza averne ottenuta l'autorizzazione;
- 4) non compiere, di propria iniziativa, operazioni e manovre che non siano di competenza e che possano compromettere la sicurezza propria o di altre persone;
- 5) non abbandonare sulle impalcature, sui posti di lavoro o di passaggio, materiali e residui, specie se hanno parti taglienti e punte sporgenti che possano costituire pericolo in caso di caduta;
- 6) non dimenticare mai sui macchinari, dadi, bulloni, utensili od altro che possano cadere tra rotismi o ongranaggi, o essere proiettati lontano si inizia il movimento;
- 7) non togliere e non sovrapporre le barriere che imbibiscono passaggi pericolosi. Non togliere i dispositivi fissi di protezione applicati ai macchinari;
- 8) non toccare linee o l'interno di motori e apparecchiature elettriche senza prima essersi assicurati che sia stata tolta la corrente;
- 9) curare la manutenzione e l'efficienza dell'impianto a cui si è addetti e tenere in buono stato e nel massimo ordine gli attrezzi del mestiere. Segnalare tempestivamente ai superiori le deficienze di funzionamento ed i guasti eventualmente riscontrati;
- 10) disinquinare subito ogni ferita, taglio od abrasione, anche lievi; spesso piccoli graffi provocano infezioni locali, anche gravi e, a volte, infezioni tetaniche, per lo più letali;
- 11) durante il lavoro, regolare bene i movimenti con gli attrezzi che si imbracciano e sorvegliare quelli dei propri compagni in modo da evitare di colpire o di essere colpiti;
- 12) evitare di esporsi, se sudati, a repentini cambiamenti di temperatura;
- 13) usare indumenti stretti ai polsi e alle caviglie;
- 14) escludere dall'uso le chiavi incrinato potendo queste ultime, se sottoposte a sforzo, facilmente spaccarsi;
- 15) fare attenzione nell'attraversare reparti ove sostano o possono transitare vagoni, camion, vagonetti o carrelli scorrevoli su rotaie a terra, aeree, o su funi, ecc. ecc.;
- 16) riferire al proprio capo servizio ed al compagno che subentra nel turno lo stato del lavoro e le misure da adottare per il sicuro proseguimento del medesimo;
- 17) non attraversare ponti mobili o sospesi prima di essersi accertati della stabilità delle tavole;
- 18) non trattarsi sulle impalcature durante i periodi di sospensione del lavoro;
- 19) non effettuare lavoro di spaggiatura sul fronte di cava se non debitamente assicurati alla fune;
- 20) non entrare nelle tramogge o nei silos senza essersi assicurati con fune di adeguata resistenza e cintura di sicurezza;
- 21) non salire sui pali senza cintura di sicurezza;
- 22) nei lavori di pulizia, operare in modo da impedire, quando ciò sia possibile, il formarsi o il sollevarsi della polvere;
- 23) in ambienti polverosi respirare solo attraverso il naso, tenendo chiusa la bocca;
- 24) non distarsi e agire con prudenza quando si compiono lavori che presentano pericoli; non scambiare la temerarietà per coraggio.

**ITRAGGESSORI DELLE NORME DEL SUDDETTO DECRETO SARANNO PUNITI CON LE ONEROSE AMMONDE PREVISTE DALL'ART. 392 E, NEI CASI DI MAGGIORE GRAVITA', CON L'ARRESTO FINO A TRE MESI.**

LA DIREZIONE

FIG. 9001 - Dimensione 1000x1400 mm - PVC rigido  
 FIG. 9007 - Dimensione 1000x1400 mm - KPL  
 FIG. 9008 - Dimensione 1000x700 mm - KPL

Comune di:	Provincia di:
Concessione Edilizia N°:	Del:
Lavori di:	
Proprietario:	
Committente:	
Impresa:	
Progettista:	
Direttore Lavori:	
Direzione Cantiere:	
Assistente Tecnico:	
Calcolatore Statico:	
Coordinatore dei Lavori:	
Coordinatore della Progettazione:	
Collaudatore in Corso d'Opera:	
Impianto Elettrico:	
Impianto Idraulico:	
Impianto Metano:	
Importo Lavori:	
N° Presunto Lavoratori sul Cantiere:	
N° Previsto di Imprese e Lavoratori Autonomi sul Cantiere:	
Responsabile della Sicurezza:	
Inizio Lavori:	Fine Lavori:

FIG. 9002/A - Dimensione 700x500 mm  
 FIG. 9002/B - Dimensione 1000x700 mm  
 FIG. 9002/C - Dimensione 1000x1400 mm

Comune di:	Provincia di:
Concessione Edilizia N°:	Del:
Lavori di:	
Proprietario:	
Committente:	
Impresa:	
Progettista:	
Direttore Lavori:	
Direzione Cantiere:	
Assistente Tecnico:	
Calcolatore Statico:	
Coordinatore dei Lavori:	
Coordinatore della Progettazione:	
Collaudatore in Corso d'Opera:	
Impianto Elettrico:	
Impianto Idraulico:	
Impianto Metano:	
Importo Lavori:	
N° Presunto Lavoratori sul Cantiere:	
N° Previsto di Imprese e Lavoratori Autonomi sul Cantiere:	
Responsabile della Sicurezza:	
Inizio Lavori:	Fine Lavori:

FIG. 9002/D - Dimensione 1000x900 mm - personalizzabile

FIGURA	CODICE	DESCRIZIONE
9001	809001104	SEGNALE DA CANTIERE IN PVC RIGIDO 1000X1400 mm
9007	809007105	SEGNALE DA CANTIERE IN KPL 1 000X1400 mm
9008	809008104	SEGNALE DA CANTIERE IN KPL 1 000X700 mm
9002/A	890020105	SEGNALE DA CANTIERE IN KPL 700X500 mm
9002/B	890020205	SEGNALE DA CANTIERE IN KPL 1 000X700 mm
9002/C	890020305	SEGNALE DA CANTIERE IN KPL 1 000X1400 mm
9002/D	890021405	SEGNALE DA CANTIERE IN KPL 1000X900 mm - personalizzabile

### SEGNALETICA DA CANTIERE IN KPL - VARIE MISURE -



FIG. 9009 - Dimensione 1000x2000 mm

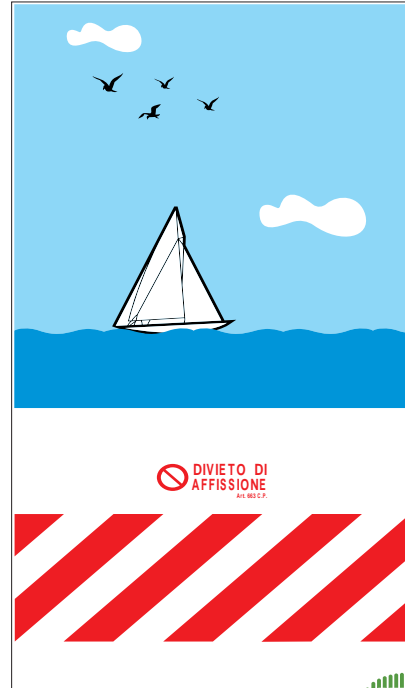


FIG. 9009/A - Dimensione 1000x2000 mm



 **È RIGOROSAMENTE VIETATO L'INGRESSO A TUTTE LE PERSONE ESTRANEE AI LAVORI**  
 La Direzione declina qualsiasi responsabilità nei confronti dei trasgressori per eventuali danni materiali alle persone o alle cose

 <b>LAVORI IN CORSO</b>	 <b>CADUTA MATERIALI DALL'ALTO</b>	 <b>ATTENZIONE AI CARICHI SOSPESI</b>	 <b>TENSIONE ELETTRICA PERICOLOSA</b>
 <b>VIETATO PASSARE E SOSTARSI NELLA ZONA D'AZIONE DELL'ESCAVATORE</b>	 <b>VIETATO PASSARE E SOSTARSI NELLA ZONA D'AZIONE DELLA GRU</b>	 <b>VIETATO SALIRE SCENDE DAIPONTI</b>	 <b>VIETATO GETTARE MATERIALI AI PONTI</b>

  
 È OBBLIGATORIO USARE I MEZZI DI PROTEZIONE PERSONALE IN DOTAZIONE A CIASCUNO

  
**PRONTO SOCCORSO 118**    **SOS 115**    **V.F.**    **MEDICO**

**TUTTI I LAVORATORI SONO TENUTI A SEGNALARE SUBITO AI PROPRI RESPONSABILI GLI INFORTUNI, COMPRESSE LE LESIONI DI PICCOLA ENTITÀ A LORO ACCADUTE DURANTE IL LAVORO**

FIG. 9010/A - Dimensione 700x1000 mm  
 FIG. 9010/B - Dimensione 1000x1400 mm

COMUNE DI:	PROVINCIA DI:	
UFFICIO COMPETENTE:		
CONCESSIONE EDILIZIA N°:	DEL:	
PROPRIETÀ:		
COMMITTENTE:		
LAVORI DI:		
IMPORTO COMPLESSIVO DEI LAVORI:		
DATA INIZIO LAVORI:	DATA CONTRATTUALE FINE LAVORI:	
PROGETTISTA:		
DIRETTORE DEL CANTIERE:		
ASSISTENTE DEL DIRETTORE DI CANTIERE:		
COORDINATORE PER L'ESECUZIONE DEI LAVORI:		
CAPO CANTIERE:		
CALCOLATORE STATICO:		
CALCOLATORE OPERE C.A.:		
COLLAUDATORE IN CORSO D'OPERA:		
RESPONSABILE DELLE SICUREZZA:		
IMPRESA ESECUTRICE:	ISCR. A.N.C.:	ISCR. C.C.I.A.A.:
IMPRESA SUBAPPALTATRICE:	ISCR. A.N.C.:	ISCR. C.C.I.A.A.:
	ISCR. A.N.C.:	ISCR. C.C.I.A.A.:
N° PRESUNTO DI LAVORATORI SUL CANTIERE:		
IMP. ELETTRICO:	PROGETTISTA:	IMPRESA INSTALLATRICE:
IMP. RADIO TELEVISIVO:	PROGETTISTA:	IMPRESA INSTALLATRICE:
IMP. ELETTRONICO:	PROGETTISTA:	IMPRESA INSTALLATRICE:
IMP. IDRAULICO:	PROGETTISTA:	IMPRESA INSTALLATRICE:
IMP. TRASP. E UTILIZZO METANO:	PROGETTISTA:	IMPRESA INSTALLATRICE:
IMP. RISCALDAMENTO:	PROGETTISTA:	IMPRESA INSTALLATRICE:
IMP. CLIMATIZZAZIONE:	PROGETTISTA:	IMPRESA INSTALLATRICE:
NUMERI UTILI:		VIGILI DEL FUOCO 115 - PRONTO SOCCORSO 118

Spazio riservato per aggiornamento dei dati o comunicazioni al pubblico ed eventuali motivi di interruzione e ripresa dei lavori

ULTERIORI INFORMAZIONI SULL'OPERA POSSONO ESSERE ASSUNTE PRESSO L'UFFICIO COMPETENTE

FIG. 9011/A - Dimensione 700x1000 mm  
 FIG. 9011/B - Dimensione 1000x1400 mm

FIGURA	CODICE	DESCRIZIONE
9009	000001285	SEGNALE DA CANTIERE IN KPL 1000X2000 mm
9009/A	890091305	SEGNALE DA CANTIERE IN KPL 1000X2000 mm
9010/A	890100105	SEGNALE DA CANTIERE IN KPL 700X1000 mm
9010/B	890100205	SEGNALE DA CANTIERE IN KPL 1000X1400 mm
9011/A	890110105	SEGNALE DA CANTIERE IN KPL 700X1000 mm
9011/B	890110205	SEGNALE DA CANTIERE IN KPL 1000X1400 mm

### SEGNALI PER CANTIERI MOBILI O SU VEICOLI



FIG. 398

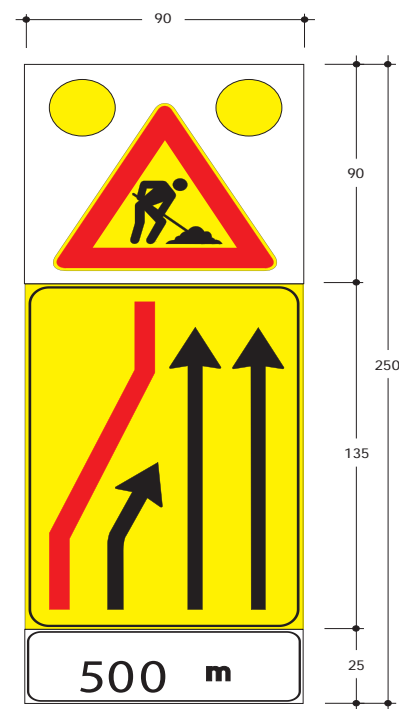


FIG. 399/a - ridotta

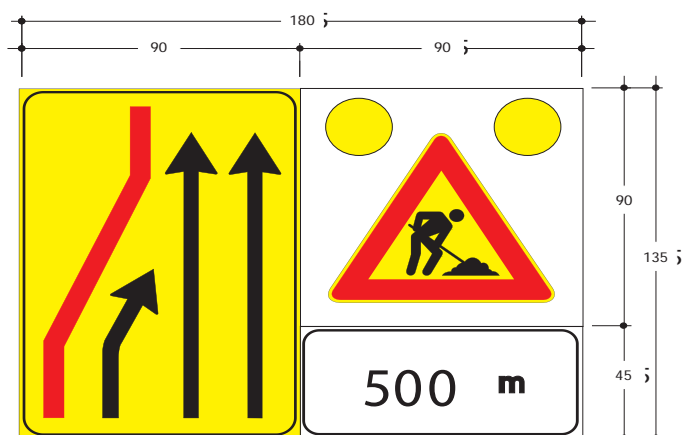
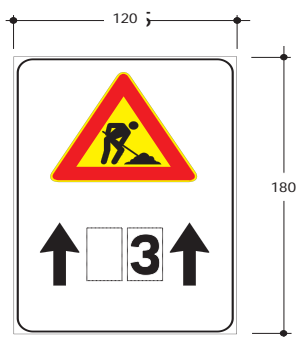


FIG. 399/b - ridotta



Segnale fisso di preavviso ad inizio tratta

**Descrizione Figure:**

- FIG. 398-passaggio obbligatorio per veicoli operativi
- FIG. 399/a - ridotta-presignale di cantiere mobile
- FIG. 399/b - ridotta-presignale di cantiere mobile
- segnale fisso di preavviso ad inizio tratta

>>Quote espresse in centimetri<<

FIGURA	CODICE	NC	DESCRIZIONE
398	923980101		TARGA 70X70 cm LAMIERA CLASSE II
	923980102		TARGA 70X70 cm ALLUMINIO CLASSE II
	923980201	*	TARGA 90X90 cm LAMIERA CLASSE II
	923980202		TARGA 90X90 cm ALLUMINIO CLASSE II
	923980301	*	TARGA 135X135 cm LAMIERA CLASSE II
	923980302		TARGA 135X135 cm ALLUMINIO CLASSE II
STAFFE DI FISSAGGIO	909036037		STAFFA DI FISSAGGIO PER TARGA 70X70 cm E 90X90 cm
	909036035		STAFFA DI FISSAGGIO PER TARGA 135X135 cm
399/a	913991151		TARGA 90X250 cm LAMIERA CLASSE I - OTTICHE LUMINOSE DIAM. 20 cm
	923991151		TARGA 90X250 cm LAMIERA CLASSE II - OTTICHE LUMINOSE DIAM. 20 cm
	933991151		TARGA 90X250 cm LAMIERA PELLICOLA D.G. - OTTICHE LUMINOSE DIAM. 20 cm
	913991152		TARGA 90X250 cm ALLUMINIO CLASSE I - OTTICHE LUMINOSE DIAM. 20 cm
	923991152		TARGA 90X250 cm ALLUMINIO CLASSE II - OTTICHE LUMINOSE DIAM. 20 cm
	933991152		TARGA 90X250 cm ALLUMINIO PELLICOLA D.G. - OTTICHE LUMINOSE DIAM. 20 cm
399/b	913992151		TARGA 180X135 cm LAMIERA CLASSE I - OTTICHE LUMINOSE DIAM. 20 cm
	923992151		TARGA 180X135 cm LAMIERA CLASSE II - OTTICHE LUMINOSE DIAM. 20 cm
	933992151		TARGA 180X135 cm LAMIERA PELLICOLA D.G. - OTTICHE LUMINOSE DIAM. 20 cm
	913992152		TARGA 180X135 cm ALLUMINIO CLASSE I - OTTICHE LUMINOSE DIAM. 20 cm
	923992152		TARGA 180X135 cm ALLUMINIO CLASSE II - OTTICHE LUMINOSE DIAM. 20 cm
	933992152		TARGA 180X135 cm ALLUMINIO PELLICOLA D.G. - OTTICHE LUMINOSE DIAM. 20 cm
SEGNALE FISSO DI PREAVVISO AD INIZIO TRATTA	914590101		TARGA 180X120 cm LAMIERA CLASSE I
	924590101		TARGA 180X120 cm LAMIERA CLASSE II
	914590102		TARGA 180X120 cm ALLUMINIO CLASSE I
	924590102		TARGA 180X120 cm ALLUMINIO CLASSE II

## SEGNALETICA PER CANTIERI MOBILI O SU VEICOLI

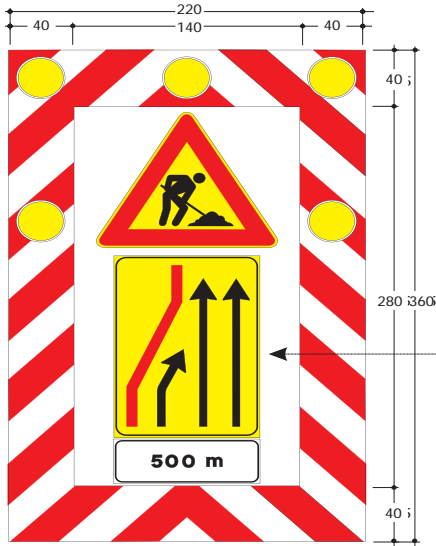
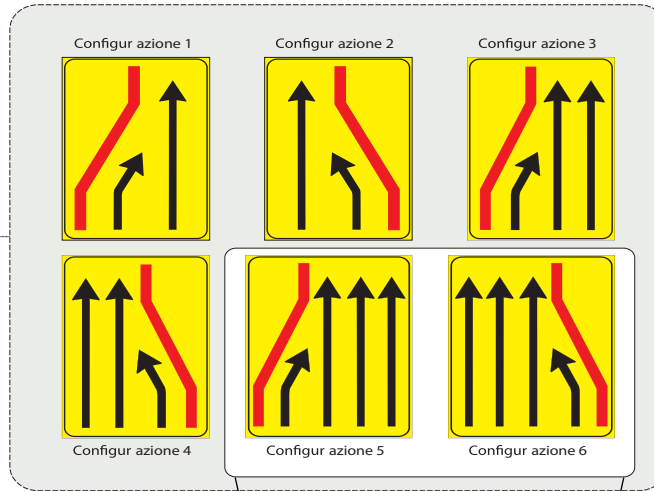


FIG. 400



SU RICHIESTA

La figura interna di indicazione posta sulla fig. 400, può assumere le seguenti configurazioni mediante pannelli mobili a libro.

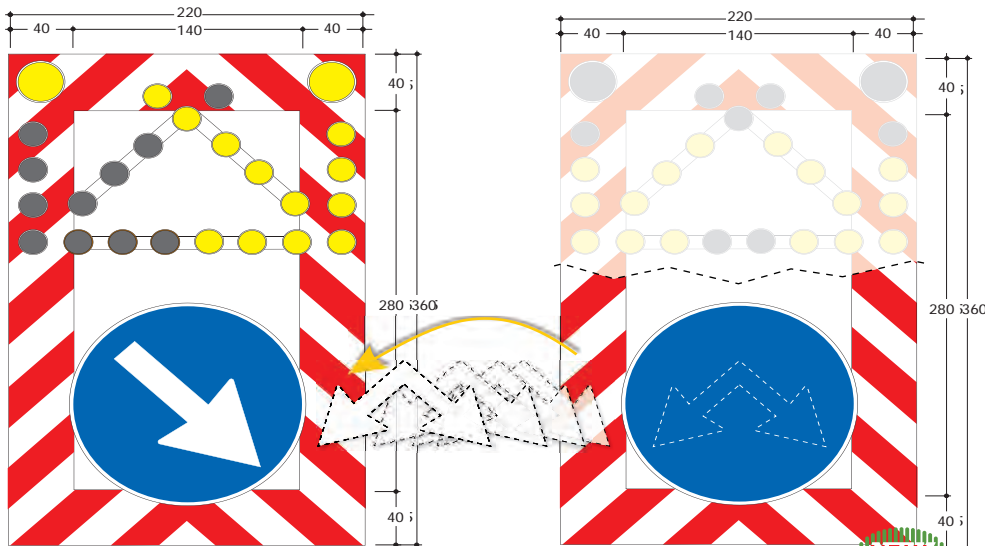


FIG. 401 - CON DOPPIA FRECCIA SU SPECIFICA RICHIESTA -

Descrizione Figure:  
-FIG. 400-segnale mobile di preavviso  
-FIG. 401-segnale mobile di protezione

>>Quote espresse in centimetri<<

FIGURA	CODICE	DESCRIZIONE
400	909044050	SEGNALE MOBILE DI PREAVVISO IN ALLUMINIO CLASSE II - 5 FARI LED DIAM. 340 mm
	909044051	SEGNALE MOBILE DI PREAVVISO IN ALLUMINIO PELLICOLA D.G. - 5 FARI LED DIAM. 340 mm
401	909044008	SEGNALE MOBILE DI PROTEZIONE IN ALLUMINIO CLASSE II - 25 FARI LED
	909044049	SEGNALE MOBILE DI PROTEZIONE IN ALLUMINIO PELLICOLA D.G. - 25 FARI LED
DOPPIA FRECCIA	909044055	SEGNALE IN ALLUMINIO CLASSE II - FIG. 83
	909044056	SEGNALE IN ALLUMINIO PELLICOLA D.G. - FIG. 83

### - RICAMBI E ACCESSORI PER SEGNALI MOBILI FIG. 400 E 401 -

CODICE	DESCRIZIONE
201900153	OTTICA Ø 200 mm A LED PER FIG. 401
201900161	OTTICA Ø 300 mm A LED PER FIG. 400 E 401
200600038	CENTRALINA FIG. 400 FARI A LED
200600045	CENTRALINA FIG. 401 FARI A LED
204200062	KIT FIG. 400 - 5 FARI LED+ CENTRALINA
204200061	KIT FIG. 401 M- 25 FARI LED+ CENTRALINA